

Załącznik nr 4 Lokalnej Strategii Rozwoju

**PROCEDURA  
OCENY ZGODNOŚCI OPERACJI  
Z LOKALNĄ STRATEGIĄ ROZWOJU  
STOWARZYSZENIA LOKALNA GRUPA DZIAŁANIA  
„EUROGALICJA” I WYBORU OPERACJI  
ORAZ ODWOŁANIA OD ROZSTRZYGNIEŃ ORGANU  
DECYZYJNEGO  
W SPRAWIE WYBORU OPERACJI.**

***Aktualizacja z dnia:19.05.2011r***

## § 1 Postanowienia Ogólne

1. Procedura oceny zgodności operacji z Lokalną Strategią Rozwoju Stowarzyszenia Lokalna Grupa Działania „EUROGALICJA” i wyboru operacji oraz odwołania od rozstrzygnięć organu decyzyjnego w sprawie wyboru operacji określa: zasady ogłaszania konkursu, warunki uczestnictwa w konkursie, sposób i formę składania wniosków, sposób oceny wniosku, zasady podejmowania decyzji o rekomendowaniu do dofinansowania oraz procedurę odwoławczą.

2. Ilekroć w regulaminie jest mowa o:

- 1) IW – należy przez to rozumieć Instytucję Zarządzającą, Właściwy podmiot wdrażający, której funkcję dla działania 311, 312 pełni Agencja Restrukturyzacji i Modernizacji Rolnictwa w Rzeszowie, a dla działania 413 i 322 Urząd Marszałkowski Województwa Podkarpackiego,
- 2) Pracownik – należy przez to rozumieć pracownika Biura Stowarzyszenia LGD „EUROGALICJA”,
- 3) Stowarzyszenie – Stowarzyszenie LGD „EUROGALICJA”,
- 4) Walne Zebranie Członków – Walne Zebranie Członków Stowarzyszenia LGD „EUROGALICJA”,
- 5) Rada – Organ decyzyjny Stowarzyszenia LGD „EUROGALICJA”,
- 6) Prezes Zarządu – Prezes Zarządu Stowarzyszenia LGD „EUROGALICJA”,
- 7) Zarząd – Zarząd Stowarzyszenia LGD „EUROGALICJA”,
- 8) Dyrektor Biura – Dyrektor Biura Stowarzyszenia LGD „EUROGALICJA”,
- 9) LSR – Lokalna Strategia Rozwoju Stowarzyszenia LGD „EUROGALICJA”,
- 10) LGD – Stowarzyszenie Lokalna Grupa Działania „EUROGALICJA”,
- 11) ARiMR - Agencja Restrukturyzacji i Modernizacji Rolnictwa
- 12) ARiMR w Rzeszowie – Agencja Restrukturyzacji i Modernizacji Rolnictwa w Rzeszowie,
- 13) UMWP – Urząd Marszałkowski Województwa Podkarpackiego,
- 14) EP – ewidencja producentów,
- 15) EFRROW – Europejski Fundusz Rolny na rzecz Obszarów Wiejskich,
- 16) Biuro – Biuro Stowarzyszenia LGD „EUROGALICJA”,
- 17) PROW – Program Rozwoju Obszarów Wiejskich na lata 2007-2013,
- 18) Osiach priorytetowych PROW – należy przez to rozumieć podjęcie działań na rzecz osiągnięcia celów Programu Rozwoju Obszarów Wiejskich 2007-2013, które zostały sformułowane w 4 osiach priorytetowych programu,
- 19) Wniosku – należy przez to rozumieć wniosek o dofinansowanie projektu wraz z załącznikami,
- 20) Informacja – Informacja o możliwości składania wniosków o dofinansowanie za pośrednictwem LGD w ramach działania „Wdrażanie Lokalnych Strategii Rozwoju”
- 21) Dniach roboczych – należy przez to rozumieć dni, które zgodnie z obowiązującymi przepisami nie są dniami wolnymi od pracy.

## § 2

### Tryb naboru wniosków

1. Zarząd LGD występuje do UMWP z wnioskiem o podanie do publicznej wiadomości informacji o możliwości składania za jej pośrednictwem wniosków o przyznanie pomocy w ramach działania „Wdrażanie Lokalnych Strategii Rozwoju” tj. na realizację operacji które odpowiednio:

- a) nie odpowiadają warunkom przyznania pomocy w ramach działań trzeciej osi priorytetowej PROW , ale przyczyniają się do osiągnięcia celów tej osi. - małe projekty (działanie 413), lub
- b) odpowiadają warunkom przyznania pomocy w ramach działania 311 Różnicowanie działalności w kierunku nierolniczym, lub
- c) odpowiadają warunkom przyznania pomocy w ramach działania 312 Tworzenie i rozwój mikroprzedsiębiorstw, lub
- d) odpowiadają warunkom przyznania pomocy w ramach działania 322 Odnowa i rozwój wsi.

We wniosku Zarząd LGD określa planowany termin składania wniosków o przyznanie pomocy.

2. Wniosek, o którym mowa w ust. 1 Zarząd LGD składa w terminie 44 dni przed planowanym dniem rozpoczęcia biegu terminu składania wniosków o przyznanie pomocy.

3. W terminie 24 dni przed planowanym dniem rozpoczęcia biegu terminu składania wniosków Zarząd LGD przekazuje do UMWP dokumenty niezbędne do podania do publicznej wiadomości informacji o możliwości składania wniosków o przyznanie pomocy, które powinny zawierać:

- a) termin składania wniosków o przyznanie pomocy – nie krótszy niż 14 dni i nie dłuższy niż 30 dni (rozpoczynający bieg nie wcześniej niż po upływie 14 dni od dnia podania do publicznej wiadomości informacji o terminie)
- b) miejsce składania wniosków oraz informację o konieczności złożenia wniosku bezpośrednio w LGD,
- c) miejsca zamieszczenia formularza wniosku o przyznania pomocy,
- d) kryteria wyboru operacji przez LGD dla danego działania określone w LSR i miejsca ich zamieszczenia,
- e) wykaz dokumentów niezbędnych do weryfikacji spełniania kryteriów wyboru operacji określonych w LSR i miejsca ich zamieszczenia
- f) limit dostępnych środków w ramach ogłaszanego naboru,
- g) wykaz minimalnych wymagań, których spełnienie jest niezbędne do wyboru operacji.

## § 3

### Ogłoszenie Konkursu

1. UMWP na wniosek LGD podaje do publicznej wiadomości Informację o możliwości składania za pośrednictwem LGD wniosków o przyznanie pomocy w ramach działania „Wdrażanie Lokalnych Strategii Rozwoju” na swojej stronie internetowej i w swojej siedzibie na tablicy ogłoszeń.

2. Wraz z Informacją o możliwości składania wniosków, odpowiednio w siedzibie UMWP i na stronie internetowej UMWP udostępniane są również dokumenty o których mowa w § 2 ust. 2

pkt. 2) 3) 4) UMWP zapewnia również, że informacja o możliwości składania wniosków opublikowana zostanie w prasie o zasięgu obejmującym obszar realizacji LSR. Informacja i dokumenty o których mowa w ust 1 umieszczane są również na stronie internetowej LGD oraz na tablicy ogłoszeń w siedzibie LGD. W przypadku działań 311 i 312 informacja o możliwości składania wniosków za pośrednictwem LGD oraz dokumenty o których mowa w § 2 ust. 2 pkt. 2), 3), 4) umieszczane są także w siedzibie centrali ARiMR, w siedzibie ARiMR w Rzeszowie oraz na stronie internetowej ARiMR.

#### § 4

#### Sposób dokonywania oceny wniosków i wyboru projektów

1. Ocena operacji następuje w trakcie Posiedzenia zgodnie z Regulaminem Rady, Procedurą oceny zgodności operacji z LSR i oceny operacji wg lokalnych kryteriów wyboru. Niezwłocznie po dokonaniu oceny operacji LGD, w terminie nie później niż 21 dni, od dnia w którym upłynął termin składania wniosków o przyznanie pomocy, sporządza listę ocenionych operacji zawierające:

- a) operacje niezgodne z LSR,
- b) operacje zgodne z LSR.

Operacje, o których mowa w pkt. b), uwzględniane są na liście ocenionych operacji w kolejności ustalonej wg liczby uzyskanych punktów w ramach oceny operacji pod względem zgodności z LSR i spełniania kryteriów wyboru. Operacje, o których mowa w pkt. a), uwzględniane są na końcu listy.

2. LGD przekazuje wnioskodawcom listę ocenionych operacji, informując ich pisemnie o:

- a) zgodności operacji z LSR, albo jej niezgodności z LSR – wskazując przyczyny niezgodności,
- b) liczbie uzyskanych punktów w ramach tej oceny lub miejscu na liście ocenionych małych projektów,
- c) możliwości złożenia odwołania od wyników tej oceny zgodnie z procedurą określoną w § 5.

3. Rada LGD sporządza i zatwierdza listy:

- 1) projektów, które zostały wybrane do dofinansowania, ustalając ich kolejności według liczby uzyskanych punktów w ramach oceny spełniania lokalnych kryteriów wyboru.
- 2) projektów, które nie zostały wybrane do dofinansowania- uwzględniając wyniki oceny projektów dokonanej na skutek złożonych odwołań od decyzji Rady w trybie procedury odwoławczej zgodnie z § 5.

4. Listy o których mowa w § 4 ust. 1 i 3 zawierają dane umożliwiające identyfikację projektu i wnioskowaną kwotę pomocy, a lista o których mowa w § 4 ust. 3 dodatkowo wskazuje projekty, które:

- 1) mieszczą się w ramach limitu dostępnych środków,
- 2) w wyniku oceny zgodności z LSR zostały uznane za:
  - zgodne z LSR
  - niezgodne z LSR
- 3) nie zostały złożone w miejscu i terminie wskazanym w informacji o naborze.

5. Listy wymienione w pkt. 3 § 4 LGD publikuje na swojej stronie internetowej nie później niż w dniu jej przekazania do właściwego podmiotu wdrażającego.

6. W terminie 45 dni, od dnia w którym upłynął termin składania wniosków o przyznanie pomocy na projekty LGD przekazuje właściwemu podmiotowi wdrażającemu:

- a) wnioski o przyznanie pomocy, które nie wpłynęły w terminie wraz z ich listą,
- b) wnioski o przyznanie pomocy, w których nie wskazano adresu wnioskodawcy i nie ma możliwości ustalenia tego adresu wraz z ich listą,
- c) wnioski o przyznanie pomocy, które zostały wybrane do dofinansowania w ramach LSR wraz z uchwałami Rady LGD w sprawie wyboru projektów,
- d) listę wniosków o przyznanie pomocy wybranych do dofinansowania w ramach LSR (wraz z uchwałą przyjęcia listy) na której wnioski zostały zamieszczone w kolejności wg liczby uzyskanych punktów,
- e) wnioski, które nie zostały wybrane do finansowania w ramach LSR wraz z uchwałami w sprawie nie dokonania wyboru,
- f) listę wniosków o przyznanie pomocy niewybranych do dofinansowania w ramach LSR (wraz z uchwałą przyjęcia listy),
- g) wnioski o przyznanie pomocy niezgodne z LSR,
- h) wykaz wniosków o przyznanie pomocy niezgodne z LSR,
- i) listy odwołań rozpatrzonych pozytywnie, negatywnie i odrzuconych z powodów formalnych (przyjętych w formie uchwały).

7. W przypadku działań 311 i 312 wszystkie listy wymienione w ust. 3 zostają przekazane również do ARiMR.

8. Wszystkie dokumenty dotyczące wyboru operacji (uchwały, listy) zawierają informacje pozwalające na jednoznaczną identyfikację operacji w ramach przekazywanych wniosków, w tym zawierają:

- a) tytuł operacji określony we wniosku o przyznanie pomocy w ramach działań 413, 322 lub określony w ekonomicznym planie operacji w ramach działań 311, 312,
- b) indywidualne oznaczenie sprawy nadane każdemu wnioskowi przez LGD, wpisane na wniosku o przyznanie pomocy w polu Potwierdzenie przyjęcia przez LGD,
- c) lokalizację operacji,
- d) numer identyfikacyjny Wnioskodawcy nadany zgodnie z ustawą z dnia 18.12.2003r. o krajowym systemie ewidencji producentów, ewidencji gospodarstw rolnych, ewidencji wniosków o płatność, podany we wniosku o pomoc,
- e) NIP wnioskodawcy.

9. Wyboru operacji do dofinansowania dokonuje się do wysokości limitu środków dostępnych w ramach naboru, począwszy od miejsca pierwszego na liście rankingowej wniosków, aż do wyczerpania limitu środków. W przypadku wpłynięcia oraz pozytywnego rozpatrzenia odwołań, wyboru operacji dokonuje się na podstawie zweryfikowanej listy rankingowej wniosków.

## § 5

### Procedura odwoławcza

1. Od decyzji Rady przysługuje Wnioskodawcy odwołanie. Jedynym organem uprawnionym do rozpatrywania odwołań jest Rada. Wnioskodawca ma prawo wniesienia pisemnego odwołania w terminie 7 dni od dnia otrzymania informacji o wyniku oceny wniosku.
2. Odwołanie od rozstrzygnięć Rady może dotyczyć decyzji podjętej przez Radę na etapie;
  - a) oceny zgodności operacji z LSR,
  - b) oceny operacji wg lokalnych kryteriów wyboru,
3. Odwołanie należy wnieść do Rady Stowarzyszenia za pośrednictwem Biura Stowarzyszenia w terminie określonym w §5 ust. 1. W przypadku wniosków nadsyłanych pocztą

lub przesyłką kurierską o przyjęciu odwołania decyduje data wpływu odwołania do Biura Stowarzyszenia.

4. Odwołanie uznaje się za prawidłowe pod względem formalnym, jeśli:

- 1) wpłynie do Biura Stowarzyszenia w terminie nie późniejszym niż w ciągu 7 dni od dnia otrzymania informacji o wyniku oceny operacji,
- 2) złożone będzie na formularzu, którego wzór stanowi załącznik do niniejszej Procedury,
- 3) zawierać będzie pisemne uzasadnienie odwołania oraz nr wniosku nadany na etapie rejestracji w ramach Procedury wyboru,
- 4) zostało podpisane przez osoby uprawnione do składania wniosku o dofinansowanie operacji w ramach LSR bądź przez osobę posiadającą pełnomocnictwo podpisane przez osoby uprawnione do reprezentowania wnioskodawcę.

5. Biuro informuje pisemnie w terminie 2 dni roboczych odwołującego się o przyjęciu jego odwołania do rozpatrzenia przez Radę oraz o prawie złożenia dodatkowych wyjaśnień, na wniosek Przewodniczącego Rady w Posiedzeniu przeprowadzanym w trybie procedury odwoławczej.

6. W szczególnych wypadkach informacje, o których mowa w ust. 5 i 1, mogą zostać przekazane wnioskodawcy telefonicznie lub e-mail'em lub fax'em.

7. Przewodniczący zwołuje Posiedzenie zgodnie z Regulaminem Rady w terminie nie dłuższym niż 6 dni licząc od ostatniego dnia wpływu odwołań, zgodnie z terminem określonym §5 ust. 1. Podczas posiedzenia Rada rozpatruje odwołania pod względem formalnym, a następnie dokonuje ponownej oceny operacji uznanych za prawidłowe pod względem formalnym.

8. Posiedzenie przeprowadzane w trybie Procedury odwoławczej prowadzone jest zgodnie z Regulaminem Rady. W posiedzeniu Wnioskodawca, który złożył odwołanie, jego reprezentant lub pełnomocnik ma prawo do złożenia dodatkowych wyjaśnień, na wniosek Przewodniczącego Rady. Pełnomocnik wnioskodawcy musi przedłożyć oryginalne pełnomocnictwo podpisane przez Wnioskodawcę lub jego reprezentanta.

9. W razie wątpliwości do pisemnego uzasadnienia odwołania, Przewodniczący na wniosek Rady może poprosić osobę reprezentującą stronę odwołania o dodatkowe wyjaśnienia.

10. Od decyzji podjętej w ramach Procedury odwoławczej nie przysługują odwołanie.

11. Przewodniczący za pośrednictwem Biura, w ciągu 2 dni roboczych od decyzji Rady podjętej na posiedzeniu w trybie procedury odwoławczej, informuje wnioskodawców o podjętej decyzji przekazując informacje w wyznaczonym porządku wdrażaniu LSR i o braku prawadokolejnego odwołania.

12. Na stronie internetowej publikowane są listy odwołań rozpatrzonych pozytywnie, negatywnie i odrzuconych z powodów formalnych.

13. Na podstawie Listy odwołań rozpatrzonych pozytywnie tworzona jest ostateczna lista rankingowa wniosków, przyjmowana w formie uchwały Rady. Wnioski na liście zamieszczane są w kolejności wg liczby uzyskanych punktów.

14. Po przeprowadzeniu posiedzenia odwoławczego, ponownie ocenione operacje zostają wybrane, bądź nie wybrane do dofinansowania na podstawie uchwały Rady.

15. Dalsze postępowanie jest zgodne z Procedurą wyboru.

## § 6

### Ocena projektów przez podmioty wdrażające

1. Właściwymi podmiotami wdrażającymi są:

- a) Samorząd Województwa właściwy ze względu na miejsce realizacji operacji, w przypadku naboru operacji w ramach działania nr 322,
- b) Samorząd Województwa właściwy ze względu na siedzibę LGD, w przypadku naboru operacji w ramach działania 413,
- c) Oddział Regionalny ARiMR właściwy ze względu na miejsce realizacji operacji, tj. oddział, którego zasięg działania obejmuje miejsce realizacji inwestycji, zgodnie z informacjami podanymi we wniosku o przyznanie pomocy w pkt. Lokalizacja operacji (miejsce realizacji operacji), w przypadku naboru operacji w ramach działania 311,312.

2. Pracownicy właściwego podmiotu wdrażającego dokonują weryfikacji poprawności formalnej wyboru przez LGD operacji do finansowania dla wszystkich wniosków w ramach naboru w terminie nieprzekraczającym 7 dni kalendarzowych od dnia wpływu do IW wniosków o przyznanie pomocy wraz z dokumentacją dotyczącą oceny i wyboru tych wniosków przez LGD, o której mowa w § 4 ust 3.

3. Bieg terminu na rozpatrzenie przez IW wniosku o przyznanie pomocy rozpoczyna się od dnia wpływu do podmiotu wdrażającego kompletu wniosków o przyznanie pomocy i dokumentacji dotyczącej wyboru przekazanej przez LGD.

4. W przypadku stwierdzenia przez IW braków w przekazanej dokumentacji o której mowa w § 4 ust 3 IW wezwie pisemnie LGD (fax, poczta elektroniczna, dodatkowo telefonicznie) do dokonania poprawek, uzupełnień lub wyjaśnień. LGD zobowiązane jest przekazać do IW poprawki, uzupełnienia lub wyjaśnienia do dokumentacji w terminie 7 dni kalendarzowych od dnia otrzymania informacji o zakresie uzupełnień (bezpośrednie przekazanie do IW, poczta kurierska, polska placówka operatora publicznego).

## § 7

### Postanowienia końcowe

1. Procedura wchodzi w życie z dniem podjęcia uchwały przez Walne Zebranie Członków w sprawie przyjęcia w/w Procedury .

2. Do Regulaminu załącza się

#### Załączniki:

1. Załącznik nr 1- **Wniosek o zwołanie Rady w ramach Procedury Wyboru Projektów**
2. Załącznik nr 2- **Zawiadomienie o Posiedzeniu Rady**
3. Załącznik nr 3- **Protokół z posiedzenia Rady**
4. Załącznik nr 4- **Lokalne kryteria wyboru operacji w ujęciu tabelarycznym i opisowym**
5. Załącznik nr 5- **Schemat graficzny procedury wyboru operacji**
6. Załącznik nr 6- **Tabelaryczne zestawienie procedury wyboru operacji**
7. Załącznik nr 7- **Potwierdzenie przyjęcia wniosku do rozpatrzenia**
8. Załącznik nr 8- **Protokół przekazania dokumentacji konkursowej**
9. Załącznik nr 9- **Karta oceny zgodności operacji z LSR**
10. Załącznik nr 10- **Karty oceny według lokalnych kryteriów**
11. Załącznik nr 11- **Oświadczenie o bezstronności**
12. Załącznik nr 12- **Uchwała Rady w sprawie wyłączenia członka**

13. Załącznik nr 13- **Uchwała Rady w sprawie uznania operacji za niezgodne z LSR**
14. Załącznik nr 14- **Uchwała Rady w sprawie uznania operacji za zgodne z LSR**
15. Załącznik nr 15- **Pismo z informacją o decyzji podjętej przez Radę wersja 1**
16. Załącznik nr 16- **Lista ocenionych wniosków**
17. Załącznik nr 17- **Schemat procedury odwołania od rozstrzygnięć Rady w sprawie wyboru operacji.**
18. Załącznik nr 18- **Tabelaryczne przedstawienie procedury odwołania od rozstrzygnięć organu decyzyjnego w sprawie wyboru operacji.**
19. Załącznik nr 19- **Formularz odwołania**
20. Załącznik nr 20- **Powiadomienie przyjęciu odwołania do rozpatrzenia**
21. Załącznik nr 21- **Uchwała Rady w sprawie przyjęcia ostatecznej listy rankingowej operacji zgodnych z LSR**
22. Załącznik nr 22- **Pismo o niepoprawnym odwołaniu pod względem formalnym**
23. Załącznik nr 23- **Pismo o wynikach oceny odwołań rozpatrzonych pozytywnie**
24. Załącznik nr 24- **Uchwała Rady w sprawie wyboru operacji do dofinansowania**
25. Załącznik nr 25- **Uchwała Rady w sprawie nie wybrania operacji do dofinansowania**
26. Załącznik nr 26- **Uchwała Rady w sprawie przyjęcia listy operacji wybranych do dofinansowania**
27. Załącznik nr 27- **Lista operacji wybranych do dofinansowania**
28. Załącznik nr 28- **Uchwała Rady w sprawie przyjęcia listy operacji niewybranych do dofinansowania**
29. Załącznik nr 29- **Lista operacji niewybranych do dofinansowania**
30. Załącznik nr 30- **Pismo z informacją o decyzji podjętej przez Radę wersja 2**
31. Załącznik nr 31- **Rejestry wniosków**

*Załącznik 31.1 Rejestr wniosków złożonych do LGD*

*Załącznik 31.2. Rejestr wniosków przekazanych Radzie*

*Załącznik 31.3. Rejestr wniosków w procedurze odwoławczej*



Numer pisma

Miejscowość, dzień-miesiąc-rok

**Przewodniczący Rady Stowarzyszenia  
Lokalna Grupa Działania „EUROGALICJA”**

**Wniosek o zwołanie Rady w ramach Procedury Wyboru Projektów**

*(Załącznik nr 1 do Procedury oceny zgodności operacji z Lokalną Strategią Rozwoju Stowarzyszenia Lokalna Grupa Działania „EUROGALICJA” i wyboru operacji oraz odwołania od rozstrzygnięć organu decyzyjnego w sprawie wyboru operacji)*

Na podstawie §2 Procedury oceny zgodności operacji z Lokalną Strategią Rozwoju Stowarzyszenia Lokalna Grupa Działania „EUROGALICJA” i wyboru operacji oraz odwołania od rozstrzygnięć organu decyzyjnego w sprawie wyboru operacji z dnia 5 stycznia 2009r. z późn. zm. wnoszę o zwołania Rady w celu przeprowadzenia Procedury wyboru operacji przez LGD.

**Nazwa działania PROW 2007-2013:**

**Limit dostępnych środków:**

**Proponowany termin ogłoszenia konkursu:**

**Proponowany termin składania wniosków:**

**Miejsce składania wniosków o przyznanie pomocy:**

**Kryteria wyboru projektu określone w LSR:**

**Wykaz niezbędnych dokumentów:**

Z poważaniem

.....

*Prezes Zarządu*



Numer pisma

Miejscowość, dzień-miesiąc-rok

**Prezes Zarządu Stowarzyszenia/  
Członkowie Rady/  
Dyrektor Biura**

### **Zawiadomienie o Posiedzeniu Rady**

*(Załącznik nr 2 do Procedury oceny zgodności operacji z Lokalną Strategią Rozwoju Stowarzyszenia Lokalna Grupa Działania „EUROGALICJA” i wyboru operacji oraz odwołania od rozstrzygnięć organu decyzyjnego w sprawie wyboru operacji)*

Napodstawie Uchwały Walnego Zebrania Członków nr 14/2008 z dn. 27 marca 2008 r. w sprawie przyjęcia Regulaminu Rady z późn. zm. zwołuję Posiedzenie Rady, które odbędzie się w dniu *(data)*, o godzinie *(godzina)*, w *(miejsce)*.

*(Program Posiedzenia Rady)*

Jednocześnie informuję, że projekty podejmowanych uchwał wraz z załącznikami dostępne są w wersji elektronicznej na stronie internetowej [www.eurogalicja.com.pl](http://www.eurogalicja.com.pl)

*(Dodatkowe informacje)*

Z poważaniem

.....

*Przewodniczący Rady*



Numer pisma

Miejscowość, dzień-miesiąc-rok

## **Protokół z posiedzenia Rady**

*(Załącznik nr 3 do Procedury oceny zgodności operacji z Lokalną Strategią Rozwoju Stowarzyszenia Lokalna Grupa Działania „EUROGALICJA” i wyboru operacji oraz odwołania od rozstrzygnięć organu decyzyjnego w sprawie wyboru operacji)*

### **Protokół z Posiedzenia Rady Stowarzyszenia Lokalna Grupa Działania „EUROGALICJA” odbytego w dniach (data dd.mm.rr – dd.mm.rr)**

1. W dniach (data dd.mm.rr– dd.mm.rr ) odbyło się Posiedzenie Rady Stowarzyszenia Lokalna Grupa Działania „EUROGALICJA” w celu dokonania wyboru operacji w ramach ogłoszonego konkursu na realizację LSR nr (nr konkursu nadany przez instytucję wdrażającą).

2. Program Posiedzenia Rady

*Program posiedzenia*

3. W posiedzeniu wzięli udział:

*Lista uczestników Posiedzenia Rady z podziałem na: Członków Rady, osoby biorące udział w Posiedzeniu z głosem doradczymi w roli obserwatorów.*

4. Przebieg Posiedzenia Rady.

.....  
Przewodniczący Rady

.....  
Protokolant

## Lokalne kryteria wyboru operacji w ujęciu tabelarycznym i opisowym

*(Załącznik nr 4 do Procedury oceny zgodności operacji z Lokalną Strategią Rozwoju Stowarzyszenia Lokalna Grupa Działania „EUROGALICJA” i wyboru operacji oraz odwołania od rozstrzygnięć organu decyzyjnego w sprawie wyboru operacji)*

Lokalne kryteria wyboru operacji dla działania:

### Różnicowanie w kierunku działalności nierolniczej

Lp.	Nazwa kryterium	Sposób przydzielania punktacji	Opis kryterium
1.	<b>Innowacyjność</b> , czyli wykorzystanie rozwiązań innowacyjnych na obszarze LGD	0 pkt. – Wnioskodawca nie przewidział rozwiązań innowacyjnych niepraktykowanych dotąd na obszarze Lokalnej Grupy Działania EUROGALICJA . 5 pkt. – Wnioskodawca przewidział w operacji rozwiązania przyczyniające się do rozwoju innowacyjności na obszarze Lokalnej Grupy Działania EUROGALICJA w małym stopniu. 10 pkt. - Wnioskodawca przewidział w operacji rozwiązania przyczyniające się do rozwoju innowacyjności na obszarze Lokalnej Grupy Działania EUROGALICJA w średnim stopniu. 15 pkt. - Wnioskodawca przewidział w operacji rozwiązania przyczyniające się do rozwoju innowacyjności na obszarze Lokalnej Grupy Działania EUROGALICJA w dużym stopniu.	Ocenie podlegają działania, które operacja zawiera oraz stopień wykorzystania rozwiązań opartych na innowacji lokalnej, czyli wykorzystującej rozwiązania niepraktykowane dotąd na obszarze LGD. Innowacja odnosi się do tworzenia czegoś nowego, zatem musi mieć charakter ewolucyjny, polegać na udoskonaleniu istniejących form lub wprowadzeniu zupełnie nowego model prowadzącego do zmian. Punkty będą przyznawane na podstawie uzasadnienia zawartego we wniosku. Punktowane będą operacje, które zawierają nie tylko innowacje technologiczne, ale również innowacje społeczne, innowacje produktowe itp.
2.	<b>Powierzchnia gospodarstwa rolnego</b> , czyli powierzchnia gospodarstwa, które posiada lub w którym pracuje wnioskodawca	1 pkt.- powierzchnia gospodarstwa rolnego powyżej 10 ha, 3 pkt. - powierzchnia gospodarstwa rolnego mieści się w przedziale 5-10 ha, 5 pkt. - powierzchnia gospodarstwa rolnego mieści się w przedziale 3-5 ha, 10 pkt. - powierzchnia gospodarstwa rolnego mieści się w przedziale 0-3 ha.	Oceniana jest wielkość powierzchni gospodarstwa, które posiada lub w którym pracuje wnioskodawca. Kryterium preferuje najmniejszą powierzchnię gospodarstwa rolnego gdyż one najbardziej potrzebują przekwalifikowania na działalność nierolniczą.
3.	<b>Kwota dofinansowania</b> , czyli zakładana przez Wnioskodawcę wartość dofinansowania dla operacji	Za każde 10 % kwoty dofinansowania, niższej od maksymalnego przyznawane będą 2 punkty wg wzoru: $(20\% \times 2\text{pkt}) \times 10 = 4\text{pkt}$ . Suma uzyskanych punktów dzięki obniżeniu kwoty dofinansowania nie może przekroczyć liczby 10.	Oceniana jest wysokość wnioskowanej kwoty dofinansowania. Kryterium będzie promowało projekty w ramach, których wnioskodawca wnioskować będzie o mniejszą od maksymalnej kwotę dofinansowania. Pozwoli to objąć wsparciem większą liczbę gospodarstw na obszarze LGD.
4.	<b>Nowe miejsca pracy</b>	0 pkt. – w wyniku realizacji operacji nie powstaną nowe miejsca pracy,	Ocenie podlega liczba utworzonych nowych miejsc pracy w wymiarze

	czyli liczba pełnych etatów, które operacja zakłada utworzyć	4 pkt. - w wyniku realizacji operacji powstanie jedno miejsce pracy w wymiarze etatu, 8 pkt. - w wyniku realizacji operacji powstaną dwa miejsca pracy w wymiarze dwóch etatów, 12 pkt. - w wyniku realizacji operacji powstaną trzy miejsca pracy w wymiarze trzech etatów, 16 pkt. - w wyniku realizacji operacji powstaną cztery miejsca pracy w wymiarze czterech etatów, 20 pkt. - w wyniku realizacji operacji powstanie min. pięć miejsc pracy w wymiarze pięciu etatów.	pełnych etatów, w związku z realizacją operacji. Kryterium promować będzie projekty o najwyższej liczbie powstających miejsc pracy. Punktacja uzależniona jest od liczby deklarowanych miejsc pracy- 4 punkty za każde miejsce pracy. Suma uzyskanych punktów nie może przekroczyć liczby 20.
5.	<b>Komplementarność</b> czyli oceniana jest spójność operacji z innymi projektami realizowanymi na obszarze LGD.	0 pkt. – operacja nie jest komplementarna z innymi projektami realizowanymi na obszarze LSR, 4 pkt. – operacja jest komplementarna z jednym projektem realizowanym na obszarze LSR , 8 pkt. – operacja jest komplementarna z dwoma projektami realizowanymi na obszarze LSR, 12 pkt. – operacja jest komplementarna z trzema projektami realizowanymi na obszarze LSR, 16 pkt. – operacja jest komplementarna z czterema projektami realizowanymi na obszarze LSR, 20 pkt. – operacja jest komplementarna z pięcioma i więcej projektami realizowanymi na obszarze LSR.	Oceniana jest komplementarność operacji z innymi projektami realizowanymi na obszarze LSR. Kryterium promować będzie projekty najbardziej komplementarne, czyli takie które w większym stopniu będą się przyczyniać do spójności obszaru LSR. Punktacja uzależniona jest od liczby komplementarnych działań, w które wpisuje się operacja, 4 punkty za każde komplementarne działanie. Liczba punktów nie może być wyższa niż 20.
6.	<b>Lokalne zasoby</b> czyli stopień wykorzystania lokalnych zasobów do realizacji operacji	5 pkt. – do realizacji operacji nie zostaną wykorzystane lokalne zasoby, 10 pkt. – do realizacji operacji zostanie wykorzystany jeden lokalny zasób, 15 pkt.- do realizacji operacji zostanie wykorzystanych więcej niż jeden lokalny zasób (kulturalny, historyczny, przyrodniczy itp.)	Operacja będzie oceniana pod kątem wykorzystania lokalnych zasobów, lokalnego dziedzictwa kulturalnego, historycznego, przyrodniczego itp. Kryterium promować będzie projekty wykorzystujące w największym stopniu lokalne zasoby.
7.	<b>Operacja wpływa na realizację celów szczegółowych LSR</b>	0 pkt. – operacja wpływa na realizację 1 celu, 5 pkt.- operacja wpływa na realizację 2 celów, 10 pkt. – operacja wpływa na realizację 3 lub więcej celów.	Oceniany jest wpływ operacji na realizację jak największej ilości celów. Ocenie będą podlegać cele LSR planowane do realizacji w ramach operacji pod kątem tego czy będą tworzyć między sobą logiczne związki i wzajemnie na siebie oddziaływać.
Przy wyborze operacji do dofinansowania będą brane pod uwagę operacje, które uzyskują minimum 30% maksymalnej liczby punktów, które można uzyskać w trakcie oceny zgodności operacji z lokalnymi kryteriami.			

Lokalne kryteria wyboru operacji dla działania:

**Tworzenie i rozwój mikroprzedsiębiorstw**

Lp.	Nazwa kryterium	Sposób przydzielania punktacji	Opis kryterium
1.	<b>Innowacyjność</b> , czyli wykorzystanie rozwiązań innowacyjnych na obszarze LGD	0 pkt. – Wnioskodawca nie przewidział rozwiązań innowacyjnych niepraktykowanych dotąd na obszarze Lokalnej Grupy Działania EUROGALICA . 5 pkt. – Wnioskodawca przewidział w operacji rozwiązania przyczyniające się do rozwoju innowacyjności na obszarze Lokalnej Grupy Działania EUROGALICA w małym stopniu. 10 pkt. - Wnioskodawca przewidział w operacji rozwiązania przyczyniające się do rozwoju innowacyjności na obszarze Lokalnej Grupy Działania EUROGALICA w średnim stopniu. 15 pkt. - Wnioskodawca przewidział w operacji rozwiązania przyczyniające się do rozwoju innowacyjności na obszarze Lokalnej Grupy Działania EUROGALICA w dużym stopniu.	Ocenie podlegają działania, które operacja zawiera oraz stopień wykorzystania rozwiązań opartych na innowacji lokalnej, czyli wykorzystującej rozwiązania niepraktykowane dotąd na obszarze LGD. Innowacja odnosi się do tworzenia czegoś nowego, zatem musi mieć charakter ewolucyjny, polegać na udoskonaleniu istniejących form lub wprowadzeniu zupełnie nowego modelu prowadzącego do zmian. Punkty będą przyznawane na podstawie uzasadnienia zawartego we wniosku. Punktowane będą operacje, które zawierają nie tylko innowacje technologiczne, ale również innowacje społeczne, innowacje produktowe itp.
2.	<b>Liczba przedsiębiorców</b> , odnosi się do liczby przedsiębiorców w miejscowości realizacji operacji przez podmiot- Wnioskodawcę	2 pkt.- operacja zlokalizowana jest w miejscowości gdzie funkcjonuje powyżej 20 przedsiębiorców na 100 mieszkańców, 5 pkt. – operacja zlokalizowana jest w miejscowości gdzie funkcjonuje od 5 do 20 przedsiębiorców na 100 mieszkańców, 10 pkt. – operacja zlokalizowana jest w miejscowości gdzie funkcjonuje poniżej 5 przedsiębiorców na 100 mieszkańców.	Ocenie będzie podlegać lokalizacja operacji. Kryterium promować będzie podmioty- Wnioskodawców z terenów gdzie liczba przedsiębiorców na 100 mieszkańców jest najmniejsza. Obszarem do wyliczenia kryterium będzie obszar miejscowości. Pozwoli to na rozwój przedsiębiorczości na obszarach najmniej aktywnych gospodarczo. Ocena kryterium oparta będzie o najbardziej aktualne dane statystyczne na dzień ogłoszenia konkursu uzyskane z biur ewidencji działalności gospodarczej w poszczególnych gminach.
3.	<b>Kwota dofinansowania</b> , czyli zakładana przez Wnioskodawcę wartość dofinansowania dla operacji	Za każde 10 % kwoty dofinansowania, niższej od maksymalnego przyznawane będą 2 punkty wg wzoru: $(20\% \times 2\text{pkt}) \times 10 = 4\text{pkt}$ . Suma uzyskanych punktów dzięki obniżeniu kwoty dofinansowania nie może przekroczyć liczby 10.	Oceniana jest wysokość wnioskowanej kwoty dofinansowania. Kryterium będzie promowało projekty w ramach, których wnioskodawca wnioskować będzie o mniejszą od maksymalnej kwotę dofinansowania. Pozwoli to objąć wsparciem większą liczbę podmiotów na obszarze LGD.
4.	<b>Nowe miejsca pracy</b> czyli liczba pełnych etatów, które	0 pkt. – w wyniku realizacji operacji nie powstaną nowe miejsca pracy, 4 pkt. - w wyniku realizacji operacji powstanie jedno miejsce pracy w	Ocenie podlega liczba utworzonych nowych miejsc pracy w wymiarze pełnych etatów, w związku z realizacją operacji. Kryterium

	operacja zakłada utworzyć	wymiarze etatu, 8 pkt. - w wyniku realizacji operacji powstaną dwa miejsca pracy w wymiarze dwóch etatów, 12 pkt. - w wyniku realizacji operacji powstaną trzy miejsca pracy w wymiarze trzech etatów, 16 pkt. - w wyniku realizacji operacji powstaną cztery miejsca pracy w wymiarze czterech etatów, 20 pkt. - w wyniku realizacji operacji powstanie min. pięć miejsc pracy w wymiarze pięciu etatów.	promować będzie projekty o najwyższej liczbie powstających miejsc pracy. Punktacja uzależniona jest od liczby deklarowanych miejsc pracy- 4 punkty za każde miejsce pracy. Suma uzyskanych punktów nie może przekroczyć liczby 20.
5.	<b>Komplementarność</b> czyli oceniana jest spójność operacji z innymi projektami realizowanymi na obszarze LGD.	0 pkt. – operacja nie jest komplementarna z innymi projektami realizowanymi na obszarze LSR, 4 pkt. – operacja jest komplementarna z jednym projektem realizowanym na obszarze LSR , 8 pkt. – operacja jest komplementarna z dwoma projektami realizowanymi na obszarze LSR, 12 pkt. – operacja jest komplementarna z trzema projektami realizowanymi na obszarze LSR, 16 pkt. – operacja jest komplementarna z czterema projektami realizowanymi na obszarze LSR, 20 pkt. – operacja jest komplementarna z pięcioma i więcej projektami realizowanymi na obszarze LSR.	Oceniana jest komplementarność operacji z innymi projektami realizowanymi na obszarze LSR. Kryterium promować będzie projekty najbardziej komplementarne, czyli takie które w większym stopniu będą się przyczyniać do spójności obszaru LSR. Punktacja uzależniona jest od liczby komplementarnych działań, w które wpisuje się operacja, 4 punkty za każde komplementarne działanie. Liczba punktów nie może być wyższa niż 20.
6.	<b>Lokalne zasoby</b> czyli stopień wykorzystania lokalnych zasobów do realizacji operacji	5 pkt. – do realizacji operacji nie zostaną wykorzystane lokalne zasoby, 10 pkt. – do realizacji operacji zostanie wykorzystany jeden lokalny zasób, 15 pkt.- do realizacji operacji zostanie wykorzystanych więcej niż jeden lokalny zasób (kulturalny, historyczny, przyrodniczy itp.).	Operacja będzie oceniana pod kątem wykorzystania lokalnych zasobów, lokalnego dziedzictwa kulturalnego, historycznego, przyrodniczego itp. Kryterium promować będzie projekty wykorzystujące w największym stopniu lokalne zasoby.
7.	<b>Operacja wpływa na realizację celów szczegółowych LSR</b>	0 pkt. – operacja wpływa na realizację 1 celu, 5 pkt.- operacja wpływa na realizację 2 celów, 10 pkt. – operacja wpływa na realizację 3 lub więcej celów.	Oceniany jest wpływ operacji na realizację jak największej ilości celów. Ocenie będą podlegać cele LSR planowane do realizacji w ramach operacji pod kątem tego czy będą tworzyć między sobą logiczne związki i wzajemnie na siebie oddziaływać.
Przy wyborze operacji do dofinansowania będą brane pod uwagę operacje, które uzyskają minimum 20% maksymalnej liczby punktów, które można uzyskać w trakcie oceny zgodności operacji z lokalnymi kryteriami.			

Lokalne kryteria wyboru operacji dla działania:

### Odnowa i Rozwój wsi

Lp.	Nazwa kryterium	Sposób przydzielania punktacji	Opis kryterium
1.	<b>Innowacyjność</b> , czyli wykorzystanie rozwiązań innowacyjnych na obszarze LGD	0 pkt. – Wnioskodawca nie przewidział rozwiązań innowacyjnych niepraktykowanych dotąd na obszarze Lokalnej Grupy Działania EUROGALICA , 5 pkt. – Wnioskodawca przewidział w operacji rozwiązania przyczyniające się do rozwoju innowacyjności na obszarze Lokalnej Grupy Działania EUROGALICA w małym stopniu, 10 pkt. - Wnioskodawca przewidział w operacji rozwiązania przyczyniające się do rozwoju innowacyjności na obszarze Lokalnej Grupy Działania EUROGALICA w średnim stopniu, 15 pkt. - Wnioskodawca przewidział w operacji rozwiązania przyczyniające się do rozwoju innowacyjności na obszarze Lokalnej Grupy Działania EUROGALICA w dużym stopniu.	Ocenie podlegają działania, które operacja zawiera oraz stopień wykorzystania rozwiązań opartych na innowacji lokalnej, czyli wykorzystującej rozwiązania niepraktykowane dotąd na obszarze LGD. Innowacja odnosi się do tworzenia czegoś nowego, zatem musi mieć charakter ewolucyjny, polegać na udoskonaleniu istniejących form lub wprowadzeniu zupełnie nowego model prowadzącego do zmian. Punkty będą przyznawane na podstawie uzasadnienia zawartego we wniosku. Punktowane będą operacje, które zawierają nie tylko innowacje technologiczne, ale również innowacje społeczne, innowacje produktowe itp.
2.	<b>Kwota dofinansowania</b> , czyli zakładana przez Wnioskodawcę wartość dofinansowania dla operacji	Za każde 10 % kwoty dofinansowania, niższej od maksymalnego przyznawane będą 2 punkty wg wzoru: $(20\% \times 2\text{pkt}) \times 10 = 4\text{pkt}$ . Suma uzyskanych punktów dzięki obniżeniu kwoty dofinansowania nie może przekroczyć liczby 10.	Oceniana jest wysokość wnioskowanej kwoty dofinansowania. Kryterium będzie promowało projekty w ramach, których wnioskodawca wnioskować będzie o mniejszą od maksymalnej kwotę dofinansowania. Pozwoli to objąć wsparciem większą liczbę podmiotów na obszarze LGD.
3.	<b>Oddziaływanie operacji</b> , odnosi się do obszaru na którym będzie realizowana operacja oraz bezpośredniego oddziaływania na ten obszar	0 pkt. – korzyści z realizacji operacji dotyczą 1 miejscowości, 3 pkt. - korzyści z realizacji operacji dotyczą co najmniej 2 miejscowości w nie więcej niż jednej gminie, 5 pkt. - korzyści z realizacji operacji dotyczą od 1 do 3 gmin, 10 pkt. - korzyści z realizacji operacji dotyczą 3 lub więcej gmin.	Oceniany będzie oddziaływanie operacji w odniesieniu do miejscowości i gmin na obszarze LSR. Preferowane będą operacje, które realizują, lub bezpośrednio oddziałują na więcej niż jedną miejscowość i gminę.
4.	<b>Turystyka i rekreacja</b> , czyli zakres tematyczny, którego dotyczy operacja	0 pkt. – operacja dotyczy tematyki innej niż turystyka, sport i rekreacja, 20 pkt. – operacja dotyczy tematyki z zakresu turystyki, sportu i rekreacji.	Ocenie podlega tematyka operacji. Preferowane będą projekty w zakresie turystyki, sportu i rekreacji. Operacje, których tematyka dotyczy wyżej wymienionych tematów przyznawana jest premia punktowa 20 pkt.
5.	<b>Komplementarność</b> czyli oceniana jest spójność operacji z innymi projektami	0 pkt. – operacja nie jest komplementarna z innymi projektami realizowanymi na obszarze LSR, 4 pkt. – operacja jest	Oceniana jest komplementarność operacji z innymi projektami realizowanymi na obszarze LSR. Kryterium promować będzie projekty

	realizowanymi na obszarze LGD.	komplementarna z jednym projektem realizowanym na obszarze LSR , 8 pkt. – operacja jest komplementarna z dwoma projektami realizowanymi na obszarze LSR, 12 pkt. – operacja jest komplementarna z trzema projektami realizowanymi na obszarze LSR, 16 pkt. – operacja jest komplementarna z czterema projektami realizowanymi na obszarze LSR, 20 pkt. – operacja jest komplementarna z pięcioma i więcej projektami realizowanymi na obszarze LSR.	najbardziej komplementarne, czyli takie które w większym stopniu będą się przyczyniać do spójności obszaru LSR. Punktacja uzależniona jest od liczby komplementarnych działań, w które wpisuje się operacja, 4 punkty za każde komplementarne działanie. Liczba punktów nie może być wyższa niż 20.
6.	<b>Lokalne zasoby</b> czyli stopień wykorzystania lokalnych zasobów do realizacji operacji	5 pkt. – do realizacji operacji nie zostaną wykorzystane lokalne zasoby, 10 pkt. – do realizacji operacji zostanie wykorzystany jeden lokalny zasób, 15 pkt.- do realizacji operacji zostanie wykorzystanych więcej niż jeden lokalny zasób (kulturalny, historyczny, przyrodniczy itp.)	Operacja będzie oceniana pod kątem wykorzystania lokalnych zasobów, lokalnego dziedzictwa kulturalnego, historycznego, przyrodniczego itp. Kryterium promować będzie projekty wykorzystujące w największym stopniu lokalne zasoby.
7.	<b>Operacja wpływa na realizację celów szczegółowych LSR</b>	0 pkt. – operacja wpływa na realizację 1 celu, 5 pkt.- operacja wpływa na realizację 2 celów, 10 pkt. – operacja wpływa na realizację 3 lub więcej celów.	Oceniany jest wpływ operacji na realizację jak największej ilości celów. Ocenie będą podlegać cele LSR planowane do realizacji w ramach operacji pod kątem tego czy będą tworzyć między sobą logiczne związki i wzajemnie na siebie oddziaływać.
Przy wyborze operacji do dofinansowania będą brane pod uwagę operacje, które uzyskają minimum 30% maksymalnej liczby punktów, które można uzyskać w trakcie oceny zgodności operacji z lokalnymi kryteriami.			

Lokalne kryteria wyboru operacji dla działania:

### Małe Projekty

Lp.	Nazwa kryterium	Sposób przydzielania punktacji	Opis kryterium
1.	<b>Innowacyjność</b> , czyli wykorzystanie rozwiązań innowacyjnych na obszarze LGD	0 pkt. – Wnioskodawca nie przewidział rozwiązań innowacyjnych niepraktykowanych dotąd na obszarze Lokalnej Grupy Działania EUROGALICA , 5 pkt. – Wnioskodawca przewidział w operacji rozwiązania przyczyniające się do rozwoju innowacyjności na obszarze Lokalnej Grupy Działania EUROGALICA w	Ocenie podlegają działania, które operacja zawiera oraz stopień wykorzystania rozwiązań opartych na innowacji lokalnej, czyli wykorzystującej rozwiązania niepraktykowane dotąd na obszarze LGD. Innowacja odnosi się do tworzenia czegoś nowego, zatem musi mieć charakter ewolucyjny, polegać

		<p>małym stopniu, 10 pkt. - Wnioskodawca przewidział w operacji rozwiązania przyczyniające się do rozwoju innowacyjności na obszarze Lokalnej Grupy Działania EUROGALICA w średnim stopniu, 15 pkt. - Wnioskodawca przewidział w operacji rozwiązania przyczyniające się do rozwoju innowacyjności na obszarze Lokalnej Grupy Działania EUROGALICA w dużym stopniu.</p>	<p>na udoskonaleniu istniejących form lub wprowadzeniu zupełnie nowego model prowadzącego do zmian. Punkty będą przyznawane na podstawie uzasadnienia zawartego we wniosku. Punktowane będą operacje, które zawierają nie tylko innowacje technologiczne, ale również innowacje społeczne, innowacje produktowe itp.</p>
2.	<b>Kwota dofinansowania</b> , czyli zakładana przez Wnioskodawcę wartość dofinansowania dla operacji	<p>Za każde 10 % kwoty dofinansowania, niższej od maksymalnego przyznawane będą 2 punkty wg wzoru: <math>(20\% \times 2\text{pkt}) \times 10 = 4\text{pkt}</math>. Suma uzyskanych punktów dzięki obniżeniu kwoty dofinansowania nie może przekroczyć liczby 10.</p>	<p>Oceniana jest wysokość wnioskowanej kwoty dofinansowania. Kryterium będzie promowało projekty w ramach, których wnioskodawca wnioskować będzie o mniejszą od maksymalnej kwotę dofinansowania. Pozwoli to objąć wsparciem większą liczbę podmiotów na obszarze LGD.</p>
3.	<b>Oddziaływanie operacji</b> , odnosi się do obszaru na którym będzie realizowana operacja oraz bezpośredniego oddziaływania na ten obszar	<p>0 pkt. – korzyści z realizacji operacji dotyczą 1 miejscowości, 3 pkt. - korzyści z realizacji operacji dotyczą co najmniej 2 miejscowości w nie więcej niż jednej gminie, 5 pkt. - korzyści z realizacji operacji dotyczą od 1 do 3 gmin, 10 pkt. - korzyści z realizacji operacji dotyczą 3 lub więcej gmin.</p>	<p>Oceniany będzie oddziaływanie operacji w odniesieniu do miejscowości i gmin na obszarze LSR. Preferowane będą operacje, które realizują, lub bezpośrednio oddziałują na więcej niż jedną miejscowość i gminę.</p>
4.	<b>Integracja społeczna</b> , czyli operacje przyczyniające się do integracji społecznej na obszarze LGD	<p>0 pkt. – operacja nie przyczyni się do integracji społecznej na obszarze LGD, 10 pkt. – tematyka operacji dotyczy integracji społecznej na obszarze LGD.</p>	<p>Ocenie podlega przedmiot operacji. Preferowane będą projekty dotyczące integracji społecznej na obszarze LGD. Operacja, która dotyczy integracji społecznej otrzyma premię punktową w liczbie 10 pkt.</p>
5.	<b>Komplementarność</b> czyli spójność operacji z innymi projektami realizowanymi na obszarze LGD.	<p>0 pkt. – operacja nie jest komplementarna z innymi projektami realizowanymi na obszarze LSR, 4 pkt. – operacja jest komplementarna z jednym projektem realizowanym na obszarze LSR , 8 pkt. – operacja jest komplementarna z dwoma projektami realizowanymi na obszarze LSR, 12 pkt. – operacja jest komplementarna z trzema projektami realizowanymi na obszarze LSR, 16 pkt. – operacja jest komplementarna z czterema projektami realizowanymi na obszarze LSR, 20 pkt. – operacja jest komplementarna z pięcioma i więcej projektami realizowanymi na</p>	<p>Oceniana jest komplementarność operacji z innymi projektami realizowanymi na obszarze LSR. Kryterium promować będzie projekty najbardziej komplementarne, czyli takie które w większym stopniu będą się przyczyniać do spójności obszaru LSR. Punktacja uzależniona jest od liczby komplementarnych działań, w które wpisuje się operacja, 4 punkty za każde komplementarne działanie. Liczba punktów nie może być wyższa niż 20.</p>

		obszarze LSR.	
6.	<b>Lokalne zasoby</b> czyli stopień wykorzystania lokalnych zasobów do realizacji operacji	5 pkt. – do realizacji operacji nie zostaną wykorzystane lokalne zasoby, 10 pkt. – do realizacji operacji zostanie wykorzystany jeden lokalny zasób, 15 pkt.- do realizacji operacji zostanie wykorzystanych więcej niż jeden lokalny zasób (kulturalny, historyczny, przyrodniczy itp.).	Operacja będzie oceniana pod kątem wykorzystania lokalnych zasobów, lokalnego dziedzictwa kulturalnego, historycznego, przyrodniczego itp. Kryterium promować będzie projekty wykorzystujące w największym stopniu lokalne zasoby.
7.	<b>Partnerstwo,</b> czyli operacje realizowane w partnerstwie	0 pkt. – operacja nie będzie realizowana w partnerstwie, 5 pkt. – operacja realizowana będzie z jednym partnerem, 10 pkt. – operacja realizowana będzie z więcej niż jednym partnerem.	Ocenie podlega uwzględnienie Partnera przy realizacji operacji. W zależności od liczby przewidzianych Partnerów przyznaje się dodatkowe punkty.
8.	<b>Operacja wpływa na realizację celów szczegółowych LSR</b>	0 pkt. – operacja wpływa na realizację 1 celu, 5 pkt.- operacja wpływa na realizację 2 celów, 10 pkt. – operacja wpływa na realizację 3 lub więcej celów.	Oceniany jest wpływ operacji na realizację jak największej ilości celów. Ocenie będą podlegać cele LSR planowane do realizacji w ramach operacji pod kątem tego czy będą tworzyć między sobą logiczne związki i wzajemnie na siebie oddziaływać.
Przy wyborze operacji do dofinansowania będą brane pod uwagę operacje, które uzyskają minimum 30% maksymalnej liczby punktów, które można uzyskać w trakcie oceny zgodności operacji z lokalnymi kryteriami.			

Lokalne kryteria wyboru operacji dla działania:

## Różnicowanie w kierunku działalności nierolniczej

### 1. INNOWACYJNOŚĆ

Operacja jest innowacyjna tj. wykorzystuje niepraktykowane dotąd lokalnie rozwiązania.

Działania, które operacja zawiera oparte są na innowacji lokalnej, czyli wykorzystującej rozwiązania niepraktykowane dotąd na obszarze LGD.

Innowacja odnosi się do tworzenia czegoś nowego, zatem musi mieć charakter ewolucyjny, polegać na udoskonaleniu istniejących form lub wprowadzeniu zupełnie nowego modelu prowadzącego do zmian. Punkty będą przyznawane na podstawie uzasadnienia zawartego we wniosku. Punktowane będą operacje, które zawierają nie tylko innowacje technologiczne, ale również innowacje społeczne, innowacje produktowe itp.

Innowacyjność	W dużym stopniu	15pkt.
	W średnim stopniu	10pkt.
	W małym stopniu	5pkt.

## 2.POWIERZCHNIA GOSPODARSTWA ROLNEGO

Wielkość powierzchni gospodarstwa, które posiada lub w którym pracuje wnioskodawca.

Kryterium ocenia powierzchnię gospodarstwa, które posiada lub w którym pracuje wnioskodawca. Kryterium preferuje najmniejszą powierzchnię gospodarstwa rolnego. Punktacja uzależniona jest od powierzchni gospodarstwa rolnego:

- powierzchnia gospodarstwa rolnego mieści się w przedziale 0-3 ha - 10 pkt.
- powierzchnia gospodarstwa rolnego mieści się w przedziale 3-5 ha - 5 pkt.
- powierzchnia gospodarstwa rolnego mieści się w przedziale 5-10ha - 3 pkt.
- powierzchnia gospodarstwa rolnego powyżej 10 ha - 1 pkt.

## 3.KWOTADOFINANSOWANIA

Wnioskowana kwota dofinansowania jest niższa od maksymalnej.

Kryterium oceniane będzie na podstawie poziomu wnioskowanego dofinansowania. Za każde 10 % kwoty dofinansowania, niższej od maksymalnego przyznawane będą 2 punkty. Suma uzyskanych punktów dzięki obniżeniu kwoty dofinansowania nie może przekroczyć liczby 10. Kryterium będzie promowało projekty w ramach, których wnioskodawca wnioskować będzie o mniejszą od maksymalnej kwotę dofinansowania.

$(20\% \times 2\text{pkt}) \times 10 = 4\text{pkt}$ .

Maksymalnie w ramach kryterium można uzyskać 10 punktów.

## 4.NOWEMIEJSCAPRACY

Realizacja operacji spowoduje utworzenie nowych miejsc pracy (pełne etaty)

Kryterium oceniane będzie na podstawie wskaźnika rezultatu – liczba miejsc pracy utworzonych w związku z realizacją projektu. Kryterium promować będzie projekty o najwyższej liczbie powstających miejsc pracy. Punktacja uzależniona jest od liczby deklarowanych miejsc pracy, 4 punkty za każde miejsce pracy.

Suma uzyskanych punktów nie może przekroczyć liczby 20. Kryterium oceniane będzie na podstawie wskaźnika rezultatu wynikającego z przedłożonego projektu. W przypadku, gdy Wnioskodawca uzyska punkty za utworzone miejsca pracy, a nie osiągnie deklarowanych stanów wskaźnika może to, w zależności od faktycznych rezultatów, być podstawą zażądania zwrotu części bądź całości dofinansowania.

Punktacja będzie przyznawana według poniżej przedstawionego zestawienia.

Przyznana punktacja

W wyniku realizacji projektu powstanie:	5 lub więcej miejsc pracy	20pkt.
W wyniku realizacji projektu powstanie:	4 miejsca pracy	16pkt.
W wyniku realizacji projektu powstanie:	3 miejsca pracy	12pkt.
W wyniku realizacji projektu powstanie:	2 miejsca pracy	8pkt.
W wyniku realizacji projektu powstanie:	1 miejsce pracy	4pkt.
W wyniku realizacji projektu powstanie:	0 miejsce pracy	0pkt.

## 5.KOMPLEMENTARNOŚĆ

Operacja jest komplementarna w stosunku do innych projektów zrealizowanych na obszarze wdrażania LSR.

Kryterium ocenia czy operacja jest komplementarna w stosunku do innych projektów zrealizowanych na obszarze LSR. Kryterium promować będzie projekty o największym stopniu komplementarności. Punktacja uzależniona jest od liczby komplementarnych działań, w które wpisuje się operacja, 4 punkty za każde komplementarne działanie. Liczba punktów nie może być wyższa niż 20.

Punktacja przyznawana będzie według poniższego zestawienia.

Operacja jest komplementarna:	do 5 projektów realizowanych na obszarze LSR	20pkt.
Operacja jest komplementarna:	do 4 projektów realizowanych na obszarze LSR	16pkt.
Operacja jest komplementarna:	do 3 projektów realizowanych na obszarze LSR	12pkt.
Operacja jest komplementarna:	do 2 projektów realizowanych na obszarze LSR	8pkt.
Operacja jest komplementarna:	do 1 projektów realizowanych na obszarze LSR	4pkt.

## 6.LOKALNE ZASOBY

Działalność, której dotyczy operacja, jest oparta o wykorzystanie lokalnych zasobów albo lokalnego dziedzictwa kulturowego, historycznego lub przyrodniczego.

Kryterium oceniać będzie realizację operacji pod kątem wykorzystania lokalnych zasobów, lokalnego dziedzictwa kulturowego, historycznego lub przyrodniczego. Kryterium promować będzie projekty wykorzystujące w największym stopniu lokalne zasoby.

Punktacja przyznawana będzie według poniższego zestawienia:

Działalność, której dotyczy operacja, jest oparta o	wykorzystanie różnorodnych zasobów lokalnych (kultura, historia, przyroda, produkty regionalne itp..)	15pkt.
Działalność, której dotyczy operacja, jest oparta o	wykorzystanie jednego z lokalnych zasobów	10pkt.
Działalność, której dotyczy operacja, jest oparta o	wykorzystanie zasobów innych niż lokalne	5pkt.

## 7. OPERACJA WPŁYWA NA REALIZACJĘ CELÓW SZCZEGÓŁOWYCH LSR

Operacja musi przyczyniać się do realizacji co najmniej jednego celu ogólnego, a w ramach niego 1 celu szczegółowego LSR. Operacja powinna być zgodna z co najmniej jednym przedsięwzięciem. Oceniany jest wpływ operacji na realizację jak największej ilości celów.

Punktacja przyznawana będzie według poniższego zestawienia.

Operacja wpływa na:	realizację 1 celu	0 pkt.
Operacja wpływa na:	realizację 2 celów	5 pkt.
Operacja wpływa na:	realizację 3 lub więcej celów	10 pkt.

Przy wyborze operacji do dofinansowania będą brane pod uwagę operacje, które uzyskają minimum 20% maksymalnej liczby punktów, które można uzyskać w trakcie oceny zgodności operacji z lokalnymi kryteriami.

Lokalne kryteria wyboru operacji dla działania:

### Tworzenie i rozwój mikroprzedsiębiorstw

#### 1. INNOWACYJNOŚĆ

Operacja jest innowacyjna tj. wykorzystuje niepraktykowane dotąd lokalnie rozwiązania.

Działania, które operacja zawiera oparte są na innowacji lokalnej, czyli wykorzystującej rozwiązania niepraktykowane dotąd na obszarze LGD.

Innowacja odnosi się do tworzenia czegoś nowego, zatem musi mieć charakter ewolucyjny, polegać na udoskonaleniu istniejących form lub wprowadzeniu zupełnie nowego modelu prowadzącego do zmian. Punkty będą przyznawane na podstawie uzasadnienia zawartego we wniosku. Punktowane będą operacje, które zawierają nie tylko innowacje technologiczne, ale również innowacje społeczne, innowacje produktowe itp..

Innowacyjność	Wdużymstopniu	15pkt.
	W średnim stopniu	10pkt.
	Wmałymstopniu	5pkt.

#### 2.LICZBA PRZEDSIĘBIORCÓW

Wnioskodawca planuje otworzyć lub rozwinąć działalność gospodarczą w miejscowości, w której liczba przedsiębiorców jest najmniejsza.

Kryterium oceniane będzie na podstawie lokalizacji projektu. Kryterium promować będzie podmioty z terenów gdzie liczba przedsiębiorców na 100 mieszkańców jest najmniejsza. Obszarem do wyliczenia kryterium będzie obszar miejscowości.

Lokalizacja projektu w miejscowości powyżej 20 przedsiębiorców - 2 punkty, lokalizacja projektu

w miejscowości od 5 do 20 przedsiębiorców - 5 punktów, lokalizacja projektu w miejscowości poniżej 5 przedsiębiorców – 10 punktów.

Ocena kryterium oparta będzie o najbardziej aktualne dane statystyczne na dzień ogłoszenia konkursu uzyskane z biur ewidencji działalności gospodarczej w poszczególnych gminach. Punktacja uzależniona jest od liczby przedsiębiorców na obszarze miejscowości, w którym realizowany jest projekt i przyznawana jest zgodnie z określonymi przedziałami przedstawionymi w regulaminie konkursu.

### **3.KWOTA DOFINANSOWANIA**

Wnioskowana kwota dofinansowania jest niższa od maksymalnej.

Kryterium oceniane będzie na podstawie poziomu wnioskowanego dofinansowania. Za każde 10 % kwoty dofinansowania, niższej od maksymalnego przyznawane będą 2 punkty. Suma uzyskanych punktów dzięki obniżeniu kwoty dofinansowania nie może przekroczyć liczby 10. Kryterium będzie promowało projekty w ramach, których wnioskodawca wnioskować będzie o mniejszą od maksymalnej kwotę dofinansowania.

$(20\% \times 2\text{pkt}) * 10 = 4 \text{ pkt.}$

Maksymalnie w ramach kryterium można uzyskać 10 punktów.

### **4.NOWE MIEJSCA PRACY**

Realizacja operacji spowoduje utworzenie nowych miejsc pracy (pełne etaty).

Kryterium oceniane będzie na podstawie wskaźnika rezultatu – liczba miejsc pracy utworzonych w związku z realizacją projektu. Kryterium promować będzie projekty o najwyższej liczbie powstających miejsc pracy. Punktacja uzależniona jest od liczby deklarowanych miejsc pracy, 4 punkty za każde miejsce pracy.

Suma uzyskanych punktów nie może przekroczyć liczby 20. Kryterium oceniane będzie na podstawie wskaźnika rezultatu wynikającego z przedłożonego projektu. W przypadku, gdy Wnioskodawca uzyska punkty za utworzone miejsca pracy, a nie osiągnie deklarowanych stanów wskaźnika może to, w zależności od faktycznych rezultatów, być podstawą zażądania zwrotu części bądź całości dofinansowania.

Punktacja będzie przyznawana według poniżej przedstawionego zestawienia.

Przyznana punktacja

W wyniku realizacji projektu powstanie:	5 lub więcej miejsc pracy	20pkt.
W wyniku realizacji projektu powstanie:	4 miejsca pracy	16pkt.
W wyniku realizacji projektu powstanie:	3 miejsca pracy	12pkt.
W wyniku realizacji projektu powstanie:	2 miejsca pracy	8pkt.
W wyniku realizacji projektu powstanie:	1 miejsce pracy	4pkt.
W wyniku realizacji projektu powstanie:	0 miejsce pracy	0pkt.

## 5.KOMPLEMENTARNOŚĆ

Operacja jest komplementarna w stosunku do innych projektów zrealizowanych na obszarze wdrażania LSR

Kryterium ocenia czy operacja jest komplementarna w stosunku do innych projektów zrealizowanych na obszarze LSR. Kryterium promować będzie projekty o największym stopniu komplementarności. Punktacja uzależniona jest od liczby komplementarnych działań, w które wpisuje się operacja, 4 punkty za każde komplementarne działanie.

Punktacja przyznawana będzie według poniższego zestawienia.

Operacja jest komplementarna:	Do5 projektów realizowanych na obszarze LSR	20pkt.
Operacja jest komplementarna:	Do4 projektów realizowanych na obszarze LSR	16pkt.
Operacja jest komplementarna:	Do3 projektów realizowanych na obszarze LSR	12pkt.
Operacja jest komplementarna:	Do2 projektów realizowanych na obszarze LSR	8pkt.
Operacja jest komplementarna:	Do1 projektów realizowanych na obszarze LSR	4pkt.

## 6.LOKALNE ZASOBY

Działalność, której dotyczy operacja, jest oparta o wykorzystanie lokalnych zasobów albo lokalnego dziedzictwa kulturowego, historycznego lub przyrodniczego.

Kryterium oceniać będzie realizację operacji pod kątem wykorzystania lokalnych zasobów, lokalnego dziedzictwa kulturowego, historycznego lub przyrodniczego. Kryterium promować będzie projekty wykorzystujące w największym stopniu lokalne zasoby.

Punktacja przyznawana będzie według poniższego zestawienia:

Działalność, której dotyczy operacja, jest oparta o	Wykorzystanie różnorodnych zasobów lokalnych (kultura, historia, przyroda, produkty regionalne itp..)	15pkt.
Działalność, której dotyczy operacja, jest oparta o	Wykorzystanie jednego z lokalnych zasobów	10pkt.
Działalność, której dotyczy operacja, jest oparta o	Wykorzystanie zasobów innych niż lokalne	5pkt.

## 7. OPERACJA WPLYWA NA REALIZACJĘ CELÓW SZCZEGÓŁOWYCH LSR

Operacja musi przyczynić się do realizacji co najmniej jednego celu ogólnego, a w ramach niego 1 celu szczegółowego LSR. Operacja powinna być zgodna z co najmniej jednym przedsięwzięciem. Oceniany jest wpływ operacji na realizację jak największej ilości celów.

Punktacja przyznawana będzie według poniższego zestawienia.

Operacja wpływa na:	realizację 1 celu	0 pkt.
Operacja wpływa na:	realizację 2 celów	5 pkt.
Operacja wpływa na:	realizację 3 lub więcej celów	10 pkt.

Przy wyborze operacji do dofinansowania będą brane pod uwagę operacje, które uzyskają minimum 20% maksymalnej liczby punktów, które można uzyskać w trakcie oceny zgodności operacji z lokalnymi kryteriami.

Lokalne kryteria wyboru operacji dla działania:

## **Odnowa i Rozwój wsi**

### **1. INNOWACYJNOŚĆ**

Operacja jest innowacyjna tj. wykorzystuje niepraktykowane dotąd lokalnie rozwiązania.

Działania, które operacja zawiera oparte są na innowacji lokalnej, czyli wykorzystującej rozwiązania niepraktykowane dotąd na obszarze LGD.

Innowacja odnosi się do tworzenia czegoś nowego, zatem musi mieć charakter ewolucyjny, polegać na udoskonaleniu istniejących form lub wprowadzenia zupełnie nowego modelu prowadzący do zmian. Punkty będą przyznawane na podstawie uzasadnienia zawartego we wniosku. Punktowane będą operacje, które zawierają nie tylko innowacje technologiczne, ale również innowacje społeczne, innowacje produktowe itp.

Innowacyjność	W dużym stopniu	15pkt.
	W średnim stopniu	10pkt.
	W małym stopniu	5pkt.

### **2. KWOTA DOFINANSOWANIA**

Wnioskowana kwota dofinansowania jest niższa od maksymalnej.

Kryterium oceniane będzie na podstawie poziomu wnioskowanego dofinansowania. Za każde 10 % kwoty dofinansowania, niższej od maksymalnego przyznawane będą 2 punkty. Suma uzyskanych punktów dzięki obniżeniu kwoty dofinansowania nie może przekroczyć liczby 10. Kryterium będzie promowało projekty w ramach, których wnioskodawca wnioskować będzie o mniejszą od maksymalnej kwotę dofinansowania.

Maksymalna wielkość dofinansowania dla instytucji w ramach działania *Odnowa i rozwój wsi* to 500 000 zł dla jednej miejscowości. W przypadku, gdy wnioskodawca wnioskuje o 400 000 zł dofinansowania wtedy w ramach kryterium zostanie zastosowana następująca metoda obliczania kryterium:

$$(20\%x, 2\text{pkt}) * 10 = 4 \text{ pkt.}$$

Maksymalnie w ramach kryterium można uzyskać 10 punktów.

### 3. ODDZIAŁYWANIE OPERACJI

Korzyści z realizacji operacji dotyczą więcej niż jednej miejscowości.  
Punktacja przyznawana jest według poniższego zestawienia:

Korzyści z realizacji operacji dotyczą:	3 lub więcej gminy	10 pkt.
Korzyści z realizacji operacji dotyczą:	od 1 do 3 gmin	5 pkt.
Korzyści z realizacji operacji dotyczą:	co najmniej 2 miejscowości w nie więcej niż 1 gminie	3 pkt.
Korzyści z realizacji operacji dotyczą:	1 miejscowość	0 pkt.

### 4. TURYSTYKA I REKREACJA

Preferowane będą projekty w zakresie turystyki, sportu i rekreacji.  
Kryterium preferować będzie projekty z zakresu turystyki, sportu i rekreacji. Wnioskodawcy realizujący preferowane projekty otrzymują premię 20 pkt. jeśli operacja zawiera się w założonym zakresie tematycznym.

### 5. KOMPLEMENTARNOŚĆ

Operacja jest komplementarna w stosunku do innych projektów zrealizowanych na obszarze wdrażania LSR.

Kryterium ocenia czy operacja jest komplementarna w stosunku do innych projektów zrealizowanych na obszarze LSR. Kryterium promować będzie projekty o największym stopniu komplementarności. Punktacja uzależniona jest od liczby komplementarnych działań, w które wpisuje się operacja, 4 punkty za każde komplementarne działanie.

Punktacja przyznawana będzie według poniższego zestawienia.

Operacja jest komplementarna:	Do 5 projektów realizowanych na obszarze LSR	20 pkt.
Operacja jest komplementarna:	Do 4 projektów realizowanych na obszarze LSR	16 pkt.
Operacja jest komplementarna:	Do 3 projektów realizowanych na obszarze LSR	12 pkt.
Operacja jest komplementarna:	Do 2 projektów realizowanych na obszarze LSR	8 pkt.
Operacja jest komplementarna:	Do 1 projektu realizowanych na obszarze LSR	4 pkt.

### 6. LOKALNE ZASOBY

Działalność, której dotyczy operacja, jest oparta o wykorzystanie lokalnych zasobów albo lokalnego dziedzictwa kulturowego, historycznego lub przyrodniczego.

Kryterium oceniać będzie realizację operacji pod kątem wykorzystania lokalnych zasobów, lokalnego dziedzictwa kulturowego, historycznego lub przyrodniczego. Kryterium promować będzie projekty wykorzystujące w największym stopniu lokalne zasoby.

Punktacja przyznawana będzie według poniższego zestawienia:

Działalność, której dotyczy operacja, jest oparta o	Wykorzystanie różnorodnych zasobów lokalnych (kultura, historia, przyroda, produkty regionalne itp..)	15pkt.
Działalność, której dotyczy operacja, jest oparta o	Wykorzystanie jednego z lokalnych zasobów	10pkt.
Działalność, której dotyczy operacja, jest oparta o	Wykorzystanie zasobów innych niż lokalne	5pkt.

## 7. OPERACJA WPŁYWA NA REALIZACJĘ CELÓW SZCZEGÓŁOWYCH LSR

Operacja musi przyczynić się do realizacji co najmniej jednego celu ogólnego, a w ramach niego 1 celu szczegółowego LSR. Operacja powinna być zgodna z co najmniej jednym przedsięwzięciem. Oceniany jest wpływ operacji na realizację jak największej ilości celów.

Punktacja przyznawana będzie według poniższego zestawienia.

Operacja wpływa na:	realizację 1 celu	0 pkt.
Operacja wpływa na:	realizację 2 celów	5 pkt.
Operacja wpływa na:	realizację 3 lub więcej celów	10 pkt.

Przy wyborze operacji do dofinansowania będą brane pod uwagę operacje, które uzyskają minimum 30% maksymalnej liczby punktów, które można uzyskać w trakcie oceny zgodności operacji z lokalnymi kryteriami.

Lokalne kryteria wyboru operacji dla działania:

### Małe Projekty

#### 1. INNOWACYJNOŚĆ

Operacja jest innowacyjna tj. wykorzystuje niepraktykowane dotąd lokalnie rozwiązania.

Działania, które operacja zawiera oparte są na innowacji lokalnej, czyli wykorzystującej rozwiązania niepraktykowane dotąd na obszarze LGD.

Innowacja odnosi się do tworzenia czegoś nowego, zatem musi mieć charakter ewolucyjny, polegać na udoskonaleniu istniejących form lub wprowadzeniu zupełnie nowego modelu prowadzącego do zmian. Punkty będą przyznawane na podstawie uzasadnienia zawartego we wniosku. Punktowane będą operacje, które zawierają nie tylko innowacje technologiczne, ale również innowacje społeczne, innowacje produktowe itp.

Innowacyjność	W dużym stopniu	15pkt.
	W średnim stopniu	10pkt.
	W małym stopniu	5pkt.

## 2.KWOTA DOFINANSOWANIA

Wnioskowana kwota dofinansowania jest niższa od maksymalnej.

Kryterium oceniane będzie na podstawie poziomu wnioskowanego dofinansowania. Za każde 10 % kwoty dofinansowania, niższej od maksymalnego przyznawane będą 2 punkty. Suma uzyskanych punktów dzięki obniżeniu kwoty dofinansowania nie może przekroczyć liczby 10. Kryterium będzie promowało projekty w ramach, których wnioskodawca wnioskować będzie o mniejszą od maksymalnej kwotę dofinansowania.

$(20\% \times 2\text{pkt}) \times 10 = 4\text{ pkt.}$

Maksymalnie w ramach kryterium można uzyskać 10 punktów.

## 3.ODDZIAŁYWANIE OPERACJI

Korzyści z realizacji operacji dotyczą więcej niż jednej miejscowości.

Punktacja przyznawana jest według poniższego zestawienia:

Korzyści z realizacji operacji dotyczą:	3 lub więcej gminy	10 pkt.
Korzyści z realizacji operacji dotyczą:	od 1 do 3 gmin	5 pkt.
Korzyści z realizacji operacji dotyczą:	co najmniej 2 miejscowości w nie więcej niż 1 gminie	3 pkt.
Korzyści z realizacji operacji dotyczą:	1 miejscowość	0 pkt.

## 4.INTEGRACJA SPOŁECZNA

Preferowane będą operacje dotyczące integracji społecznej.

Kryterium preferować będzie projekty mające na celu integrację społeczną.

Wnioskodawcy realizujący preferowane projekty otrzymają 10 punktów.

## 5.KOMPLEMENTARNOŚĆ

Operacja jest komplementarna w stosunku do innych projektów zrealizowanych na obszarze wdrażania LSR.

Kryterium ocenia czy operacja jest komplementarna w stosunku do innych projektów zrealizowanych na obszarze LSR. Kryterium promować będzie projekty o największym stopniu komplementarności. Punktacja uzależniona jest od liczby komplementarnych działań, w które wpisuje się operacja, 4 punkty za każde komplementarne działanie.

Punktacja przyznawana będzie według poniższego zestawienia.

Operacja jest komplementarna:	Do 5 projektów realizowanych na obszarze LSR	20pkt.
Operacja jest komplementarna:	Do 4 projektów realizowanych na obszarze LSR	16pkt.
Operacja jest komplementarna:	Do 3 projektów realizowanych na obszarze LSR	12pkt.

Operacja jest komplementarna:	Do 2 projektów realizowanych na obszarze LSR	8pkt.
Operacja jest komplementarna:	Do 1 projektów realizowanych na obszarze LSR	4pkt.

## 6. LOKALNE ZASOBY

Działalność, której dotyczy operacja, jest oparta o wykorzystanie lokalnych zasobów albo lokalnego dziedzictwa kulturowego, historycznego lub przyrodniczego.

Kryterium oceniać będzie realizację operacji pod kątem wykorzystania lokalnych zasobów, lokalnego dziedzictwa kulturowego, historycznego lub przyrodniczego. Kryterium promować będzie projekty wykorzystujące w największym stopniu lokalne zasoby.

Punktacja przyznawana będzie według poniższego zestawienia:

Działalność, której dotyczy operacja, jest oparta o	Wykorzystanie różnorodnych zasobów lokalnych (kultura, historia, przyroda, produkty regionalne itp..)	15pkt.
Działalność, której dotyczy operacja, jest oparta o	Wykorzystanie jednego z lokalnych zasobów	10pkt.
Działalność, której dotyczy operacja, jest oparta o	Wykorzystanie zasobów innych niż lokalne	5pkt.

## 7. PARTNERSTWO

Operacja będzie realizowana przez wnioskodawcę z udziałem partnera.

Punktacja uzależniona jest od liczby partnerów.

- projekt realizowany będzie z więcej niż jednym partnerem – 10 punktów,
- projekt realizowany będzie z jednym partnerem – 5 punktów,
- projekt nie będzie realizowany w partnerstwie – 0 punktów

## 8. OPERACJA WPŁYWA NA REALIZACJĘ CELÓW SZCZEGÓŁOWYCH LSR

Operacja musi przyczynić się do realizacji co najmniej jednego celu ogólnego, a w ramach niego 1 celu szczegółowego LSR. Operacja powinna być zgodna z co najmniej jednym przedsięwzięciem. Oceniany jest wpływ operacji na realizację jak największej ilości celów.

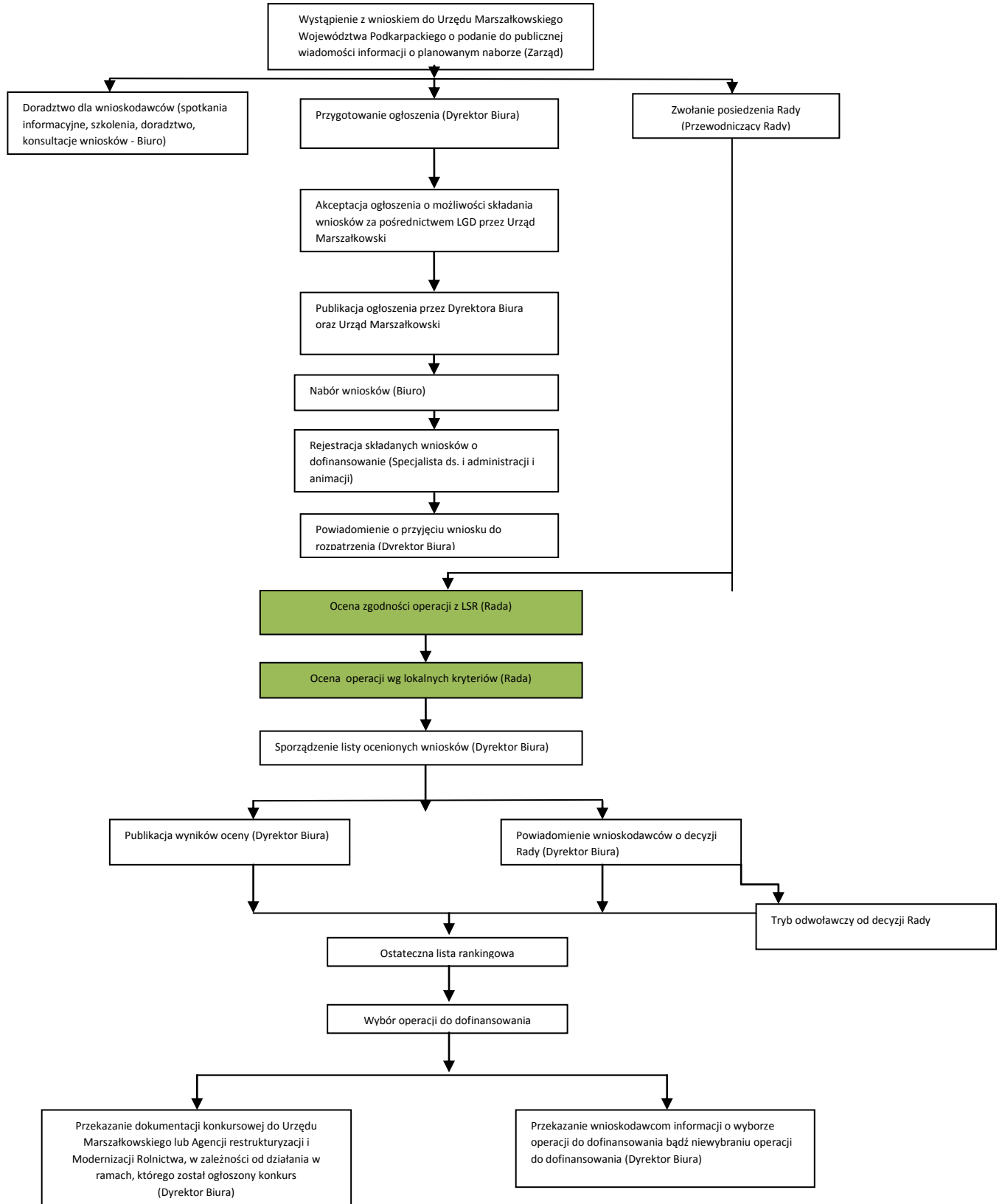
Punktacja przyznawana będzie według poniższego zestawienia.

Operacja wpływa na:	realizację 1 celu	0 pkt.
Operacja wpływa na:	realizację 2 celów	5 pkt.
Operacja wpływa na:	realizację 3 lub więcej celów	10 pkt.

Przy wyborze operacji do dofinansowania będą brane pod uwagę operacje, które uzyskają minimum 30% maksymalnej liczby punktów, które można uzyskać w trakcie oceny zgodności operacji z lokalnymi kryteriami.

## Schemat graficzny procedury wyboru operacji

(Załącznik nr 5 do Procedury oceny zgodności operacji z Lokalną Strategią Rozwoju Stowarzyszenia Lokalna Grupa Działania „EUROGALICJA” i wyboru operacji oraz odwołania od rozstrzygnięć organu decyzyjnego w sprawie wyboru operacji)



**Tabelaryczne zestawienie procedury wyboru operacji**

(Załącznik nr 6 do Procedury oceny zgodności operacji z Lokalną Strategią Rozwoju Stowarzyszenia Lokalna Grupa Działania „EUROGALICJA” i wyboru operacji oraz odwołania od rozstrzygnięć organu decyzyjnego w sprawie wyboru operacji)

<b>Czynność</b>	<b>Osoba odpowiedzialna</b>	<b>Używane dokumenty</b>	<b>Adresat/II strona</b>
Wystąpienie z wnioskiem o zwołanie posiedzenia Rady w ramach procedury wyboru operacji	Prezes Zarządu	Wniosek o zwołanie Rady w ramach procedury wyboru operacji	Przewodniczący Rady
Zwołanie Rady	Przewodniczący Rady	Zawiadomienie o Radzie	Zarząd, Członkowie Rady, Dyrektor
Prowadzenie wsparcia dla potencjalnych projektodawców: - spotkania informacyjne, - szkolenia, - doradztwo	Biuro	Materiał szkoleniowe	Potencjalni projektodawcy
Wystąpienie z wnioskiem o ogłoszenie konkursu o finansowanie operacji w ramach LSR	Przewodniczący Rady	Wniosek o ogłoszenie konkursu	Instytucja wdrażająca
Przygotowanie ogłoszenia o możliwości składania, za pośrednictwem LGD, wniosków o przyznanie pomocy do samorządu wojewódzkiego	Dyrektor Biura	Projekt ogłoszenia	Instytucja wdrażająca
Akceptacja ogłoszenia o możliwości składania, za pośrednictwem LGD wniosków o przyznanie pomocy do samorządu wojewódzkiego	Urząd Marszałkowski Województwa Podkarpackiego		
Publikacja ogłoszenia	Urząd Marszałkowski Województwa Podkarpackiego, ARiMR, Dyrektor Biura		
Nabór wniosków	Dyrektor Biura		

Rejestracja składanych wniosków o przyznanie pomocy	Biuro Stowarzyszenia		
Powiadomienie o przyjęciu wniosku do rozpatrzenia	Dyrektor Biura	Potwierdzenie o przyjęciu wniosku do rozpatrzenia	Wnioskodawca
Procedura oceny zgodności operacji z LSR	Przewodniczący Rady	Zgodnie z procedurą oceny zgodności z LSR	Zgodnie z procedurą oceny zgodności z LSR
Publikacja wyników oceny zgodności operacji z LSR	Dyrektor Biura	Protokół z Posiedzenia Rady, Lista Rankingowa	
Powiadomienie o wynikach oceny zgodności operacji z LSR zgodnie z rozporządzeniem dotyczącym wdrażania LSR	Dyrektor Biura	Powiadomienie o wynikach oceny	Wnioskodawcy
W przypadku odwołań od podjętej decyzji przez Radę - Procedura odwołania od rozstrzygnięć organu decyzyjnego	Prezes Zarządu Dyrektor Biura Przewodniczący Rady	Zgodnie z procedurą odwołania od rozstrzygnięć organu decyzyjnego	Zgodnie z procedurą odwołania od rozstrzygnięć organu decyzyjnego
Publikacja ostatecznych wyników oceny zgodności operacji z LSR i przeznaczenia lub nieprzeznaczenia do dofinansowania	Dyrektora Biura	Protokół z posiedzenia Rady, Ostateczna lista Rankingowa wybranych operacji, Lista operacji niezgodnych z LSR, uchwały o wyborze operacji do dofinansowania	
Powiadomienie wnioskodawców o wyborze operacji do dofinansowania lub niewybraniu operacji do dofinansowania	Przewodniczący Rady	Pismo z informacją o decyzji podjętej przez Radę	Wnioskodawca
Przekazanie pełnej dokumentacji konkursowej	Dyrektora Biura	Protokół przekazania dokumentacji konkursowej	Właściwy Podmiot Wdrażający



Numer pisma

Miejscowość, dzień-miesiąc-rok

### **Potwierdzenie przyjęcia wniosku do rozpatrzenia**

*(Załącznik nr 7 do Procedury oceny zgodności operacji z Lokalną Strategią Rozwoju Stowarzyszenia Lokalna Grupa Działania „EUROGALICJA” i wyboru operacji oraz odwołania od rozstrzygnięć organu decyzyjnego w sprawie wyboru operacji)*

#### **Projektodawca**

Uprzejmie informuję, iż Pana/Pani/Państwa\* wniosek o dofinansowanie realizacji operacji w ramach Lokalnej Strategii Rozwoju złożony w dniu (*data*) został przyjęty do rozpatrzenia przez Radę Stowarzyszenia Lokalna Grupa Działania „EUROGALICJA” i zarejestrowany pod nr (*nr przypisany do wniosku*), który będzie wykorzystywany do identyfikacji na etapie rozpatrywania jego zgodności z LSR.

Wniosek rozpatrywany będzie na najbliższym Posiedzeniu Rady, a o jego wynikach zostanie/zostaną\* Pani/Pan/Państwo\* niezwłocznie poinformowana/y/i.

Z poważaniem

.....

*Dyrektor Biura*

\*- *niepotrzebne skreślić*



## Protokół przekazania dokumentacji konkursowej

*(Załącznik nr 8 do Procedury oceny zgodności operacji z Lokalną Strategią Rozwoju Stowarzyszenia Lokalna Grupa Działania „EUROGALICJA” i wyboru operacji oraz odwołania od rozstrzygnięć organu decyzyjnego w sprawie wyboru operacji)*

**PROTOKÓŁ nr / rok**

### PRZEKAZANIA DOKUMENTACJI KONKURSOWEJ

Potwierdzam odbiór w dniu (*data odbioru*) dokumentacji konkursowej dotyczącej konkursu nr (*nr konkursu*) dotyczącej działania (*nazwa działania*) PROW2007-2013.

#### Wykazprzekazywanej dokumentacji

Lp.	Nazwa dokumentu	Liczba stron	Uwagi

.....

Odbierający

.....

Przekazujący

### Karta oceny zgodności operacji z LSR

(Załącznik nr 9 do Procedury oceny zgodności operacji z Lokalną Strategią Rozwoju Stowarzyszenia Lokalna Grupa Działania „EUROGALICJA” i wyboru operacji oraz odwołania od rozstrzygnięć organu decyzyjnego w sprawie wyboru operacji)

	<b>KARTA OCENY</b>	KOnr1
		Wersja: 1.1
		Strona 1 z 1
<b>Nr konkursu</b>		
<b>Termin rozpatrywania wniosku</b>		
<b>Imię i nazwisko oceniającego</b>		
<b>Nr wniosku</b>		
<b>Wnioskodawca</b>		
<b>DZIAŁANIE PROW 2007-2013</b>	1. Różnicowanie w kierunku działalności nierolniczej 2. Tworzenie i rozwój mikroprzedsiębiorstw 3. Odnowa i rozwój wsi 4. Wdrażanie lokalnych strategii rozwoju - małe projekty	
1. Czy realizacja operacji przyczyni się do osiągnięcia <b>celów ogólnych</b> LSR?		Ocena
<b>Cel Ogólny I:</b> Poprawa jakości życia mieszkańców obszaru LGD „EUROGALICJA”		
<b>Cel Ogólny II:</b> Zachowanie dziedzictwa kulturowego i przyrodniczego obszaru LSR.		
2. Czy realizacja operacji przyczyni się do osiągnięcia <b>celów szczegółowych</b> LSR?		
<b>Cel szczegółowy I.1:</b> Rozwój przedsiębiorczości pozarolniczej		
<b>Cel szczegółowy I.2:</b> Wzrost integracji społecznej		
<b>Cel szczegółowy I.3:</b> Wzrost atrakcyjności turystycznej i rekreacyjnej miejscowości		
<b>Cel szczegółowy II.1:</b> Ochrona krajobrazu i zabudowy miejscowości oraz rewitalizacja obiektów		
<b>Cel szczegółowy II.2:</b> Zachowanie tradycji lokalnych i tożsamości społeczności		
<b>Cel szczegółowy II.3:</b> Ochrona przyrody oraz podniesienie świadomości ekologicznej mieszkańców		
3. Czy realizacja operacji jest zgodna z <b>przedsięwzięciami</b> zaplanowanymi w LSR?		
<b>Przedsięwzięcie 1:</b> Aktywny region		
<b>Przedsięwzięcie 2:</b> Rozwój turystyki na obszarze EUROGALICJI		
<b>Przedsięwzięcie 3:</b> Tradycja i kultura		
<b>Przedsięwzięcie 4:</b> Nasza Ziemia		
Uzasadnienie zgodności/niezgodności operacji z Lokalną Strategią Rozwoju		
.....		
.....		
.....		
.....		
<b>IMIĘ I NAZWISKO CZŁONKA RADY:</b>		
<b>Głosuję za uznaniem/nieuznaniem* operacji za zgodną z LSR</b>		
*niepotrzebne skreślić		
<b>MIEJSCE:</b>		<b>DATA:</b>
		<b>CZYTELNY PODPIS:</b>

## **INSTRUKCJA WYPEŁNIANIA KARTY:**

Pola zaciemnione wypełnia Biuro LGD przed rozpoczęciem procesu oceny

Pola białe wypełnia Członek Rady LGD biorący udział w ocenie zgodności

- a. Kartę należy wypełnić piórem lub długopisem
- b. Ocena zgodności polega na wpisaniu znaku „x” w kratce po prawej stronie przy każdym celu/przedsięwzięciu, z którym dana operacja jest zgodna. Zgodność operacji z LSR może występować w więcej niż jednym punkcie (można zaznaczyć więcej kwadracików) Operacja zostanie uznana za zgodną z LSR jeżeli będzie zgodna z co najmniej jednym celem ogólnymi co najmniej jednym celem szczegółowym i co najmniej jednym przedsięwzięciem zapisanym LSR.
- c. W każdym przypadku Członek Rady wypełniający zobowiązany jest na pisać uzasadnienie.
- d. W przypadku stwierdzenia błędów i braków w sposobie wypełnienia karty oceny zgodności operacji z LSR komisja skrutacyjna wzywa członka Rady, który wypełnił tę kartę do złożenia wyjaśnień i uzupełnienia braków. W trakcie wyjaśnień członek Rady może na oddanej przez siebie karcie dokonać wpisów w kratkach lub pozycjach pustych, oraz dokonać czytelnej korekty w pozycjach i kratkach wypełnionych podczas głosowania, stawiając przy tych poprawkach swój podpis.
- e. Jeżeli po dokonaniu poprawek i uzupełnień karta nadal zawiera błędy w sposobie wypełnienia, zostaje uznana za głos nieważny.
- f. Wynik głosowania w sprawie uznania operacji za zgodną z LSR jest pozytywny, jeśli bezwzględna większość głosów (50% +1 obecnych na posiedzeniu członków Rady, uprawnionych do głosowania w ramach danej operacji) została oddana na opcję, że operacja jest zgodna z LSR. Wyniki głosowania ogłasza przewodniczący Rady.

(Załącznik nr 10 do Procedury oceny zgodności operacji z Lokalną Strategią Rozwoju  
Stowarzyszenia Lokalna Grupa Działania „EUROGALICJA” i wyboru operacji  
oraz odwołania od rozstrzygnięć organu decyzyjnego w sprawie wyboru operacji)

.....  
(Pieczęć LGD)

**KARTA OCENY ZGODNOŚCI OPERACJI Z LOKALNYMI KRYTERIAMI SUMA PUNKTÓW**  
DLA WNIOSKODAWCÓW I OPERACJI ZGŁASZANYCH NA OBSZARZE LGD EUROGALICJA DO  
DZIAŁANIA „WDRAŻANIE LSR- RÓŻNICOWANIE W KIERUNKU DZIAŁALNOŚCI NIEROLNICZEJ”  
(wypełniać pola wyłącznie na białym tle)

Nazwa operacji:			
Data przeprowadzenia oceny :		Nr operacji wg kolejności wpływu i data złożenia wniosku:	
Nazwa wnioskodawcy:			
Operacja w ramach działania PROW 2007-2013:	<input type="checkbox"/> <i>Różnicowanie w kierunku działalności nierolniczej</i> <input type="checkbox"/> <i>Tworzenie i rozwój mikro przedsiębiorstw</i> <input type="checkbox"/> <i>Odnowa i rozwój wsi</i> <input type="checkbox"/> <i>Wdrażanie lokalnych strategii rozwoju – małe projekty</i>		
<b>Zgodność operacji w ramach działania „WDRAŻANIE LSR- RÓŻNICOWANIE W KIERUNKU DZIAŁALNOŚCI NIEROLNICZEJ” z lokalnymi kryteriami:</b>			
L.p.	Lokalne kryteria oceny operacji	Sposób przydzielania punktacji	Przyznana ocena
1.	<b>Innowacyjność</b>	0 pkt. – Wnioskodawca nie przewidział rozwiązań innowacyjnych niepraktykowanych dotąd na obszarze LGD. 5 pkt. – Wnioskodawca przewidział w operacji rozwiązania przyczyniające się do rozwoju innowacyjności na obszarze LGD w małym stopniu. 10 pkt. - Wnioskodawca przewidział w operacji rozwiązania przyczyniające się do rozwoju innowacyjności na obszarze LGD w średnim stopniu. 15 pkt. - Wnioskodawca przewidział w operacji rozwiązania przyczyniające się do rozwoju innowacyjności na obszarze LGD w dużym stopniu.	
2.	<b>Powierzchnia gospodarstwa rolnego</b>	1 pkt.- powierzchnia gospodarstwa rolnego powyżej 10 ha, 3 pkt. - powierzchnia gospodarstwa rolnego mieści się w przedziale 5-10 ha, 5 pkt. - powierzchnia gospodarstwa rolnego mieści się w przedziale 3-5 ha, 10 pkt. - powierzchnia gospodarstwa rolnego mieści się w przedziale 0-3 ha.	
3.	<b>Kwota dofinansowania</b>	Za każde 10 % kwoty dofinansowania, niższej od maksymalnego przyznawane będą 2 punkty wg wzoru: (20% x 2pkt) *10= 4pkt. Suma uzyskanych punktów dzięki obniżeniu kwoty dofinansowania nie może przekroczyć liczby 10.	
4.	<b>Nowe miejsca pracy</b>	0 pkt. – w wyniku realizacji operacji nie powstaną nowe miejsca pracy, 4 pkt. - w wyniku realizacji operacji powstanie 1 miejsce pracy 8 pkt. - w wyniku realizacji operacji powstaną 2 miejsca pracy 12 pkt. - w wyniku realizacji operacji powstaną 3 miejsca pracy 16 pkt. - w wyniku realizacji operacji powstaną 4 miejsca pracy 20 pkt. - w wyniku realizacji operacji powstanie min. 5 miejsce pracy	

5.	<b>Komplementarność</b>	0 pkt. – operacja nie jest komplementarna z innymi projektami realizowanymi na obszarze LSR, 4 pkt. – operacja jest komplementarna z 1 projektem realizowanym na obszarze LSR, 8 pkt. – operacja jest komplementarna z 2 projektami realizowanymi na obszarze LSR, 12 pkt. – operacja jest komplementarna z 3 projektami realizowanymi na obszarze LSR, 16 pkt. – operacja jest komplementarna z 4 projektami realizowanymi na obszarze LSR, 20 pkt. – operacja jest komplementarna z 5 i więcej projektami realizowanymi na obszarze LSR.	
6.	<b>Lokalne zasoby</b>	5 pkt. – do realizacji operacji nie zostaną wykorzystane lokalne zasoby, 10 pkt. – do realizacji operacji zostanie wykorzystany jeden lokalny zasób, 15 pkt. – do realizacji operacji zostanie wykorzystanych więcej niż jeden lokalny zasób (kulturalny, historyczny, przyrodniczy itp.)	
7.	<b>Operacja wpływa na realizację celów szczegółowych LSR</b>	0 pkt. – operacja wpływa na realizację 1 celu 5 pkt. – operacja wpływa na realizację 2 celów 10 pkt. – operacja wpływa na realizację 3 lub więcej celów	
<b>SUMA PUNKTÓW:</b>			
<b>MAKSYMALNA LICZBA PUNKTÓW DO ZDOBYCIA</b>		<b>100</b>	<b>WSKAŹNIK PROCENTOWY ZDOBYTYCH PUNKTÓW *</b>
			<p>.....</p> <p><i>(Czytelny podpis członka Rady)</i></p>

.....  
(Pieczęć LGD)

**KARTA OCENY ZGODNOŚCI OPERACJI Z LOKALNYMI KRYTERIAMI SUMA PUNKTÓW**  
DLA WNIOSKODAWCÓW I OPERACJI ZGŁASZANYCH NA OBSZARZE LGD EUROGALICJA DO DZIAŁANIA  
„WDRAŻANIE LSR- MAŁE PROJEKTY”  
(wypełniać pola wyłącznie na białym tle)

Nazwa operacji:			
Data przeprowadzenia oceny :		Nr operacji wg kolejności wpływu i data złożenia wniosku:	
Nazwa wnioskodawcy:			
Operacja w ramach działania PROW 2007-2013:	<input type="checkbox"/> <i>Różnicowanie w kierunku działalności nierolniczej</i> <input type="checkbox"/> <i>Tworzenie i rozwój mikro przedsiębiorstw</i> <input type="checkbox"/> <i>Odnowa i rozwój wsi</i> <input type="checkbox"/> <i>Wdrażanie lokalnych strategii rozwoju – małe projekty</i>		
<b>Zgodność operacji w ramach działania „WDRAŻANIE LSR- MAŁE PROJEKTY” z lokalnymi kryteriami:</b>			
L.p.	Lokalne kryteria oceny operacji	Sposób przydzielania punktacji	Przyznana ocena
1.	<b>Innowacyjność</b>	0 pkt. – Wnioskodawca nie przewidział rozwiązań innowacyjnych niepraktykowanych dotąd na obszarze LGD. 5 pkt. – Wnioskodawca przewidział w operacji rozwiązania przyczyniające się do rozwoju innowacyjności na obszarze LGD w małym stopniu. 10 pkt. - Wnioskodawca przewidział w operacji rozwiązania przyczyniające się do rozwoju innowacyjności na obszarze LGD w średnim stopniu. 15 pkt. - Wnioskodawca przewidział w operacji rozwiązania przyczyniające się do rozwoju innowacyjności na obszarze LGD w dużym stopniu.	
3.	<b>Kwota dofinansowania</b>	Za każde 10% kwoty dofinansowania, niższej od maksymalnego przyznawane będą 2 punkty wg wzoru: $(20\% \times 2\text{pkt}) \times 10 = 4\text{pkt}$ . Suma uzyskanych punktów dzięki obniżeniu kwoty dofinansowania nie może przekroczyć liczby 10.	
4.	<b>Oddziaływanie operacji</b>	0 pkt. – korzyści z realizacji operacji dotyczą 1 miejscowości, 3 pkt. - korzyści z realizacji operacji dotyczą co najmniej 2 miejscowości w nie więcej niż jednej gminie, 5 pkt. - korzyści z realizacji operacji dotyczą od 1 do 3 gmin, 10 pkt. - korzyści z realizacji operacji dotyczą 3 lub więcej gmin	
5.	<b>Integracja społeczna</b>	0 pkt. – operacja nie przyczyni się do integracji społecznej na obszarze LGD, 10 pkt. – tematyka operacji dotyczy integracji społecznej na obszarze LGD.	
6.	<b>Komplementarność</b>	0 pkt. – operacja nie jest komplementarna z innymi projektami realizowanymi na obszarze LSR, 4 pkt. – operacja jest komplementarna z 1 projektem realizowanym na obszarze LSR , 8 pkt. – operacja jest komplementarna z 2 projektami realizowanymi na obszarze LSR, 12 pkt. – operacja jest komplementarna z 3 projektami realizowanymi na obszarze LSR, 16 pkt. – operacja jest komplementarna z 4 projektami realizowanymi na obszarze LSR, 20 pkt. – operacja jest komplementarna z 5 i więcej projektami realizowanymi na obszarze LSR.	
7.	<b>Lokalne zasoby</b>	5 pkt. – do realizacji operacji nie zostaną wykorzystane lokalne zasoby, 10 pkt. – do realizacji operacji zostanie wykorzystany jeden lokalny zasób, 15 pkt.- do realizacji operacji zostanie wykorzystanych więcej niż jeden lokalny zasób (kulturalny, historyczny, przyrodniczy itp.)	
8.	<b>Operacja wpływa na realizację celów szczegółowych LSR</b>	0 pkt. – operacja wpływa na realizację 1 celu 5 pkt.- operacja wpływa na realizację 2 celów 10 pkt. – operacja wpływa na realizację 3 lub więcej celów	
<b>SUMA PUNKTÓW:</b>			
MAKSYMALNA LICZBA PUNKTÓW DO ZDOBYCIA		<b>90</b>	<b>WSKAŹNIK PROCENTOWY ZDOBYTYCH PUNKTÓW *</b>
.....			

.....  
(Pieczęć LGD)

**KARTA OCENY ZGODNOŚCI OPERACJI Z LOKALNYMI KRYTERIAMI SUMA PUNKTÓW**  
DLA WNIOSKODAWCÓW I OPERACJI ZGŁASZANYCH NA OBSZARZE LGD EUROGALICJA DO DZIAŁANIA  
„WDRAŻANIE LSR- TWORZENIE I ROZWÓJ MIKROPRZEDSIĘBIORSTW”  
(wypełniać pola wyłącznie na białym tle)

Nazwa operacji:			
Data przeprowadzenia oceny :		Nr operacji wg kolejności wpływu i data złożenia wniosku:	
Nazwa wnioskodawcy:			
Operacja w ramach działania PROW 2007-2013:	<input type="checkbox"/> <i>Różnicowanie w kierunku działalności nierolniczej</i> <input type="checkbox"/> <i>Tworzenie i rozwój mikro przedsiębiorstw</i> <input type="checkbox"/> <i>Odnowa i rozwój wsi</i> <input type="checkbox"/> <i>Wdrażanie lokalnych strategii rozwoju – małe projekty</i>		
<b>Zgodność operacji w ramach działania „WDRAŻANIE LSR- TWORZENIE I ROZWÓJ MIKROPRZEDSIĘBIORSTW” z lokalnymi kryteriami:</b>			
L.p.	Lokalne kryteria oceny operacji	Sposób przydzielania punktacji	Przyznana ocena
1.	<b>Innowacyjność</b>	0 pkt. – Wnioskodawca nie przewidział rozwiązań innowacyjnych niepraktykowanych dotąd na obszarze LGD. 5 pkt. – Wnioskodawca przewidział w operacji rozwiązania przyczyniające się do rozwoju innowacyjności na obszarze LGD w małym stopniu. 10 pkt. - Wnioskodawca przewidział w operacji rozwiązania przyczyniające się do rozwoju innowacyjności na obszarze LGD w średnim stopniu. 15 pkt. - Wnioskodawca przewidział w operacji rozwiązania przyczyniające się do rozwoju innowacyjności na obszarze LGD w dużym stopniu.	
2.	<b>Liczba przedsiębiorców</b>	2 pkt.- operacja zlokalizowana jest w miejscowości gdzie funkcjonuje powyżej 20 przedsiębiorców na 100 mieszkańców, 5 pkt. – operacja zlokalizowana jest w miejscowości gdzie funkcjonuje od 5 do 20 przedsiębiorców na 100 mieszkańców, 10 pkt. – operacja zlokalizowana jest w miejscowości gdzie funkcjonuje poniżej 5 przedsiębiorców na 100 mieszkańców.	
3.	<b>Kwota dofinansowania</b>	Za każde 10 % kwoty dofinansowania, niższej od maksymalnego przyznawane będą 2 punkty wg wzoru: $(20\% \times 2\text{pkt}) \times 10 = 4\text{pkt}$ . Suma uzyskanych punktów dzięki obniżeniu kwoty dofinansowania nie może przekroczyć liczby 10.	
4.	<b>Nowe miejsca pracy</b>	0 pkt. – w wyniku realizacji operacji nie powstaną nowe miejsca pracy, 4 pkt. - w wyniku realizacji operacji powstanie 1 miejsce pracy 8 pkt. - w wyniku realizacji operacji powstaną 2 miejsca pracy 12 pkt. - w wyniku realizacji operacji powstaną 3 miejsca pracy 16 pkt. - w wyniku realizacji operacji powstaną 4 miejsca pracy 20 pkt. - w wyniku realizacji operacji powstanie min. 5 miejsce pracy	

5.	<b>Komplementarność</b>	0 pkt. – operacja nie jest komplementarna z innymi projektami realizowanymi na obszarze LSR, 4 pkt. – operacja jest komplementarna z 1 projektem realizowanym na obszarze LSR , 8 pkt. – operacja jest komplementarna z 2 projektami realizowanymi na obszarze LSR, 12 pkt. – operacja jest komplementarna z 3 projektami realizowanymi na obszarze LSR, 16 pkt. – operacja jest komplementarna z 4 projektami realizowanymi na obszarze LSR, 20 pkt. – operacja jest komplementarna z 5 i więcej projektami realizowanymi na obszarze LSR.	
6.	<b>Lokalne zasoby</b>	5 pkt. – do realizacji operacji nie zostaną wykorzystane lokalne zasoby, 10 pkt. – do realizacji operacji zostanie wykorzystany jeden lokalny zasób, 15 pkt.- do realizacji operacji zostanie wykorzystanych więcej niż jeden lokalny zasób (kulturalny, historyczny, przyrodniczy itp.)	
7.	<b>Operacja wpływa na realizację celów szczegółowych LSR</b>	0 pkt. – operacja wpływa na realizację 1 celu 5 pkt.- operacja wpływa na realizację 2 celów 10 pkt. – operacja wpływa na realizację 3 lub więcej celów	
<b>SUMA PUNKTÓW:</b>			
<b>MAKSYMALNA LICZBA PUNKTÓW DO ZDOBYCIA</b>	<b>100</b>	<b>WSKAŹNIK PROCENTOWY ZDOBYTYCH PUNKTÓW *</b>	
<p>.....</p> <p><i>(Czytelny podpis członka Rady)</i></p>			

.....  
(Pieczęć LGD)

**KARTA OCENY ZGODNOŚCI OPERACJI Z LOKALNYMI KRYTERIAMI SUMA PUNKTÓW**  
DLA WNIOSKODAWCÓW I OPERACJI ZGŁASZANYCH NA OBSZARZE LGD EUROGALICJA DO  
DZIAŁANIA „WDRAŻANIE LSR- ODNOWA I ROZWÓJ WSI”  
(wypełniać pola wyłącznie na białym tle)

Nazwa operacji:			
Data przeprowadzenia oceny :		Nr operacji wg kolejności wpływu i data złożenia wniosku:	
Nazwa wnioskodawcy:			
Operacja w ramach działania PROW 2007-2013:	<input type="checkbox"/> <i>Różnicowanie w kierunku działalności nierolniczej</i> <input type="checkbox"/> <i>Tworzenie i rozwój mikro przedsiębiorstw</i> <input type="checkbox"/> <i>Odnowa i rozwój wsi</i> <input type="checkbox"/> <i>Wdrażanie lokalnych strategii rozwoju – małe projekty</i>		
<b>Zgodność operacji w ramach działania „WDRAŻANIE LSR- ODNOWA I ROZWÓJ WSI” z lokalnymi kryteriami:</b>			
L.p.	Lokalne kryteria oceny operacji	Sposób przydzielania punktacji	Przyznana ocena
1.	<b>Innowacyjność</b>	0 pkt. – Wnioskodawca nie przewidział rozwiązań innowacyjnych niepraktykowanych dotąd na obszarze LGD. 5 pkt. – Wnioskodawca przewidział w operacji rozwiązania przyczyniające się do rozwoju innowacyjności na obszarze LGD w małym stopniu. 10 pkt. - Wnioskodawca przewidział w operacji rozwiązania przyczyniające się do rozwoju innowacyjności na obszarze LGD w średnim stopniu. 15 pkt. - Wnioskodawca przewidział w operacji rozwiązania przyczyniające się do rozwoju innowacyjności na obszarze LGD w dużym stopniu.	
3.	<b>Kwota dofinansowania</b>	Za każde 10 % kwoty dofinansowania, niższej od maksymalnego przyznawane będą 2 punkty wg wzoru: (20% x 2pkt) *10=4pkt. Suma uzyskanych punktów dzięki obniżeniu kwoty dofinansowania nie może przekroczyć liczby 10.	
4.	<b>Oddziaływanie operacji</b>	0 pkt. – korzyści z realizacji operacji dotyczą 1 miejscowości, 3 pkt. - korzyści z realizacji operacji dotyczą co najmniej 2 miejscowości w nie więcej niż jednej gminie, 5 pkt. - korzyści z realizacji operacji dotyczą od 1 do 3 gmin, 10 pkt. - korzyści z realizacji operacji dotyczą 3 lub więcej gmin,	
4.	<b>Turystyka i rekreacja,</b>	0 pkt. – operacja dotyczy tematyki innej niż turystyka, sport i rekreacja 20 pkt. – operacja dotyczy tematyki z zakresu turystyki, sportu i rekreacji	
5.	<b>Komplementarność</b>	0 pkt. – operacja nie jest komplementarna z innymi projektami realizowanymi na obszarze LSR, 4 pkt. – operacja jest komplementarna z 1 projektem realizowanym na obszarze LSR , 8 pkt. – operacja jest komplementarna z 2 projektami realizowanymi na obszarze LSR, 12 pkt. – operacja jest komplementarna z 3 projektami realizowanymi na obszarze LSR, 16 pkt. – operacja jest komplementarna z 4 projektami realizowanymi na obszarze LSR, 20 pkt. – operacja jest komplementarna z 5 i więcej projektami realizowanymi na obszarze LSR.	
6.	<b>Lokalne zasoby</b>	5 pkt. – do realizacji operacji nie zostaną wykorzystane lokalne zasoby,	

		10 pkt. – do realizacji operacji zostanie wykorzystany jeden lokalny zasób, 15 pkt.- do realizacji operacji zostanie wykorzystanych więcej niż jeden lokalny zasób (kulturalny, historyczny, przyrodniczy itp.)	
7.	<b>Operacja wpływa na realizację celów szczegółowych LSR</b>	0 pkt. – operacja wpływa na realizację 1 celu 5 pkt.- operacja wpływa na realizację 2 celów 10 pkt. – operacja wpływa na realizację 3 lub więcej celów	
SUMA PUNKTÓW:			
MAKSYMALNA LICZBA PUNKTÓW DO ZDOBYCIA	100	WSKAŹNIK PROCENTOWY ZDOBYTYCH PUNKTÓW *	
			..... (Czytelny podpis członka Rady)



Nr konkursu

Miejscowość, dzień-miesiąc-rok

Działanie:

### Oświadczenie o bezstronności

*(Załącznik nr 11 do Procedury oceny zgodności operacji z Lokalną Strategią Rozwoju Stowarzyszenia Lokalna Grupa Działania „EUROGALICJA” i wyboru operacji oraz odwołania od rozstrzygnięć organu decyzyjnego w sprawie wyboru operacji)*

### OŚWIADCZENIE OBEZSTRONNOŚCI

Janiżej podpisany/a .....

*(imię i nazwisko)*

zamieszkały/a .....

*(adres zamieszkania)*

legitymujący/a się dowodem osobistym      seria..... numer.....

wydanym przez.....

świadomy/a odpowiedzialności karnej wynikającej z art. 233 § 6 Kodeksu Karnego przewidującego karę pozbawienia wolności do lat 3 za składanie fałszywych zeznań oświadczam, że:

1) znam zasady bezstronności oceny operacji określone w § 29 Uchwały Walnego Zebrania Członków nr 14/2008 z dnia 27.03.2008 r. w sprawie przyjęcia Regulaminu Rady

2) w przypadku wniosków o dofinansowanie operacji podanych na liście poniżej moja ocena zostanie podjęta zgodnie z obowiązującą zasadą bezstronności:

Lista wniosków przeznaczonych do rozpatrzenia w ramach konkursu (nr konkursu)

a) (numer wniosku) złożonego przez (pełna nazwa wnioskodawcy),<sup>1</sup>

b) (numer wniosku) złożonego przez (pełna nazwa wnioskodawcy).<sup>1</sup>

.....  
podpis składającego oświadczenie

1. Należy wykreślić pozycję, w przypadku gdy zachodzi choć jedna okoliczność wymieniona w §29 ust.3 Uchwały Walnego Zebrania Członków nr 14/2008 z dnia 27.03.2008 r. Rady w sprawie przyjęcia Regulaminu Rady.



## **Uchwała Rady w sprawie wyłączenia członka**

*(Załącznik nr 12 do Procedury oceny zgodności operacji z Lokalną Strategią Rozwoju Stowarzyszenia Lokalna Grupa Działania „EUROGALICJA” i wyboru operacji oraz odwołania od rozstrzygnięć organu decyzyjnego w sprawie wyboru operacji)*

### **Uchwała Rady Stowarzyszenia Lokalna Grupa Działania „EUROGALICJA”**

**nr (kolejny nr uchwały w roku kalendarzowym) / rok  
z dnia (dd.mm.rr)**

**w sprawie wyłączenia z głosowania w sprawie wyboru operacji  
w ramach Działania : Nr konkursu (nr konkursu)  
członków Rady niepozostających bezstronnymi w swej ocenie.**

Napodstawie § 29 Załącznika do Uchwały Walnego Zebrania Członków nr 14/2008 z dn. 27 marca 2008 r. w sprawie przyjęcia Regulaminu Rady uchwała się następująco:

#### § 1

Z głosowań w sprawie oceny poszczególnych wniosków wyłącza się osoby wskazane w Załączniku nr 1 do niniejszej Uchwały.

#### § 2

Uchwała wchodzi w życie z chwilą podjęcia.

#### § 3

Wykonanie Uchwały powierza się Przewodniczącemu Rady.

.....

*imię i nazwisko*

*oraz podpis Przewodniczącego Rady*



**Lista członków Rady**  
**Stowarzyszenia Lokalna Grupa Działania „EUROGALICJA”**  
**biorących udział w głosowaniu dotyczącym wyboru operacji w ramach Działania:**  
**Nr konkursu (*nr konkursu*)**

	<b>Imię i Nazwisko</b>	<b>Imię i Nazwisko</b>	<b>Imię i Nazwisko</b>	<b>Imię i Nazwisko</b>	<b>Imię i Nazwisko</b>	<b>Imię i Nazwisko</b>
Numery wniosków w których członek Rady bierze udział w głosowaniu						
Numery wniosków od których członek Rady wyłącza się z głosowania						
Podpis członka Rady						



**Uchwała Rady w sprawie uznania operacji za niezgodne z LSR**  
*(Załącznik nr 13 do Procedury oceny zgodności operacji z Lokalną Strategią Rozwoju Stowarzyszenia Lokalna Grupa Działania „EUROGALICJA” i wyboru operacji oraz odwołania od rozstrzygnięć organu decyzyjnego w sprawie wyboru operacji)*

**Uchwała Rady**  
**Stowarzyszenia Lokalna Grupa Działania „EUROGALICJA”**  
**nr (kolejny nr uchwały w roku kalendarzowym)/rok z dnia (dd.mm.rr)**  
**w sprawie uznania operacji za niezgodne z Lokalną Strategią Rozwoju**  
**i nieprzeznaczenia ich do sfinansowania**  
**w ramach Działania:**

**Nr konkursu:**

Na podstawie § 23 ust. 7 Statutu Stowarzyszenia Lokalna Grupa Działania „EUROGALICJA” uchwała sięco następuje:

§ 1

Mając na uwadze wyniki oceny zgodności operacji z Lokalną Strategią Rozwoju za niezgodne z Lokalną Strategią Rozwoju uznaje się operacje wyszczególnione w Załączniku nr 1 Lista operacji niezgodnych z LSR do niniejszej Uchwały.

§ 2

Uchwała wchodzi w życie z chwilą podjęcia.

§ 3

Wykonanie Uchwały powierza się Przewodniczącemu Rady.

.....

*imię i nazwisko*  
*oraz podpis Przewodniczącego Rady*



**Lista operacji uznanych za niezgodne z Lokalną Strategią Rozwoju  
 Stowarzyszenia Lokalna Grupa Działania „EUROGALICJA”,  
 w ramach konkursu nr: (numer konkursu)  
 Działanie: (nazwa działania)  
 podczas posiedzenia Rady w dniu (dd.mm.rr).**

Lp.	Nazwa i adres beneficjenta	Tytuł projektu	Nr wniosku

.....  
*imię i nazwisko*  
*oraz podpis Przewodniczącego Rady*



## **Uchwała Rady w sprawie uznania operacji za zgodne z LSR**

*(Załącznik nr 14 do Procedury oceny zgodności operacji z Lokalną Strategią Rozwoju Stowarzyszenia Lokalna Grupa Działania „EUROGALICJA” i wyboru operacji oraz odwołania od rozstrzygnięć organu decyzyjnego w sprawie wyboru operacji)*

**Uchwała Rady**  
**Stowarzyszenia Lokalna Grupa Działania „EUROGALICJA”**  
**nr(kolejny nr uchwały w roku kalendarzowym)/rok**  
**z dnia (dd.mm.rr)**  
**w sprawie uznania operacji za zgodne z Lokalną Strategią Rozwoju,**  
**w ramach Działania:**  
**Nr konkursu:**

Na podstawie § 23 ust. 7 Statutu Stowarzyszenia Lokalna Grupa Działania „EUROGALICJA” uchwała się co następuje:

§1

Mając na uwadze wyniki oceny zgodności operacji z Lokalną Strategią Rozwoju i oceny operacji na podstawie lokalnych kryteriów za zgodne z Lokalną Strategią Rozwoju uznaje się operacje wyszczególnione w Załączniku nr 1 Lista rankingowa do niniejszej Uchwały, którym przyznaje się liczbę punktów będącą średnią z oceny przyznanej przez biorących udział w ocenie członków Rady.

§2

Uchwała wchodzi w życie z chwilą podjęcia.

§3

Wykonanie Uchwały powierza się Przewodniczącemu Rady.

.....

*imię i nazwisko*

*oraz podpis Przewodniczącego Rady*



## Lista Rankingowa

**Lista operacji uznanych za zgodne z Lokalną Strategią Rozwoju Stowarzyszenia Lokalna Grupa Działania „EUROGALICJA”**

**w ramach Działania: (nazwa działania)**

**z Posiedzenia Rady odbytego w dniu (dd.mm.rr)**

Lp.	Nazwa i adres beneficjenta	Tytuł projektu	Nr wniosku	Uzyskane punkty

.....  
imię i nazwisko  
oraz podpis Przewodniczącego Rady



Numer pisma

Miejscowość, dzień-miesiąc-rok

**Pismo z informacją o decyzji podjętej przez Radę w sprawie**  
*(Załącznik nr 15 do Procedury oceny zgodności operacji z Lokalną Strategią Rozwoju Stowarzyszenia Lokalna Grupa Działania „EUROGALICJA” i wyboru operacji oraz odwołania od rozstrzygnięć organu decyzyjnego w sprawie wyboru operacji)*

**PROJEKTODAWCA**

Pragnę poinformować, że Pana/Pani/Państwa\* wniosek o dofinansowanie operacji zarejestrowany pod nr (nr wniosku) został rozpatrzony przez Radę Stowarzyszenia Lokalna Grupa Działania „EUROGALICJA” na Posiedzeniu odbytym w dniach (dd.mm.rr-dd.mm.rr).

Uchwałą Rady nr (nr uchwały) z dnia (dd.mm.rr) uznano, że Pana/Pani/Państwa\* wniosek jest/nie jest zgodny z Lokalną Strategią Rozwoju. Pana/Pani/Państwa\* wniosek otrzymał (liczba punktów zgodna z załącznikiem- Lista ocenionych wniosków) punktów w ramach lokalnych kryteriów wyboru operacji.<sup>1</sup>Pana/Pani/Państwa\* wniosek uznano za niezgodny z Lokalną Strategią Rozwoju gdyż (uzasadnienie niezgodności z LSR).<sup>2</sup>

W załączeniu przekazuję listę ocenionych wniosków o dofinansowanie operacji w ramach Lokalnej Strategii Rozwoju Stowarzyszenia LGD „EUROGALICJA” wraz z uzyskaną liczbą punktów.

Od podjętej decyzji przysługuje Panu/Pani/Państwu\* prawo do odwołania się zgodnie z § 23 ust. 8 Statutu Stowarzyszenia Lokalna Grupa Działania Eurogalicja. Jednocześnie informuję, że na najbliższym Posiedzeniu Rady rozpatrywane będą odwołania przygotowane prawidłowo pod względem formalnym. Za odwołanie prawidłowe pod względem formalnym, uznaje się odwołania, które:

- 1) wpłyną do biura stowarzyszenia: 36-001 Trzebowniko 965 w terminie 7 dni od dnia otrzymania informacji o wynikach oceny wniosku przez Radę,
- 2) złożone będzie na formularzu dostępnym na stronie internetowej: [www.eurogalicja.com.pl](http://www.eurogalicja.com.pl) lub w biurze stowarzyszeni: 36-001 Trzebowniko 965
- 3) zostaną wypełnione komputerowo, bądź na maszynie do pisania,
- 4) zawierać będzie: pisemne uzasadnienie odwołania oraz nr wniosku nadany na etapie rejestracji w ramach Procedury wyboru,
- 5) zostało podpisane przez osoby uprawnione do składania wniosku o dofinansowanie operacji w ramach LSR bądź przez osobę posiadającą pełnomocnictwo podpisane przez osoby uprawnione do reprezentowania wnioskodawcę.

Odwołania, które nie spełnią wymagań zostaną odrzucone z powodów formalnych.

Po rozpatrzeniu odwołań Rada dokona wyboru operacji do dofinansowania, o czym zostaną Państwo poinformowani oddzielnym pismem. Po zakończeniu procedury wyboru operacji pełna dokumentacja konkursowa, wraz z Pana/Pani/Państwa\* wnioskiem zostanie przekazana do (*pełna nazwa instytucji wrażliwej*) w celu dalszego rozpatrzenia Pani/Pana/Państwa\* wniosku.

*(Dodatkowe informacje)*

Z poważaniem

.....  
*Przewodniczący Rady*

1. Zdanie stosowane tylko w przypadku informowania Wnioskodawcy o zgodności jego wniosku z LSR.
2. Zdanie stosowane tylko w przypadku informowania Wnioskodawcy o niezgodności jego wniosku z LSR.

\*- *niepotrzebne skreślić*



**Lista ocenionych wniosków**

*(Załącznik nr 16 do Procedury oceny zgodności operacji z Lokalną Strategią Rozwoju*

*Stowarzyszenia Lokalna Grupa Działania „EUROGALICJA” i wyboru operacji oraz odwołania od rozstrzygnięć organu decyzyjnego w sprawie wyboru operacji)*

**Lista ocenionych wniosków dofinansowanie operacji w ramach Lokalnej Strategii Rozwoju  
Stowarzyszenia LGD „EUROGALICJA”  
w ramach Działania (nazwa działania)**

**Nr konkursu:**

**z Posiedzenia Rady odbytego w dniach (dd.mm.rr – dd.mm.rr)**

<b>Lp.</b>	<b>Wnioskodawca (Dane zgodne z § 4 ust. 3 Procedury oceny zgodności)</b>	<b>Tytuł operacji</b>	<b>Nr wniosku</b>	<b>Zgodność z LSR</b>	<b>Uzyskane Punkty</b>	<b>Wnioskowana kwota</b>	<b>Dostępność środków w ramach naboru (malejąco)</b>	<b>Uwagi</b>

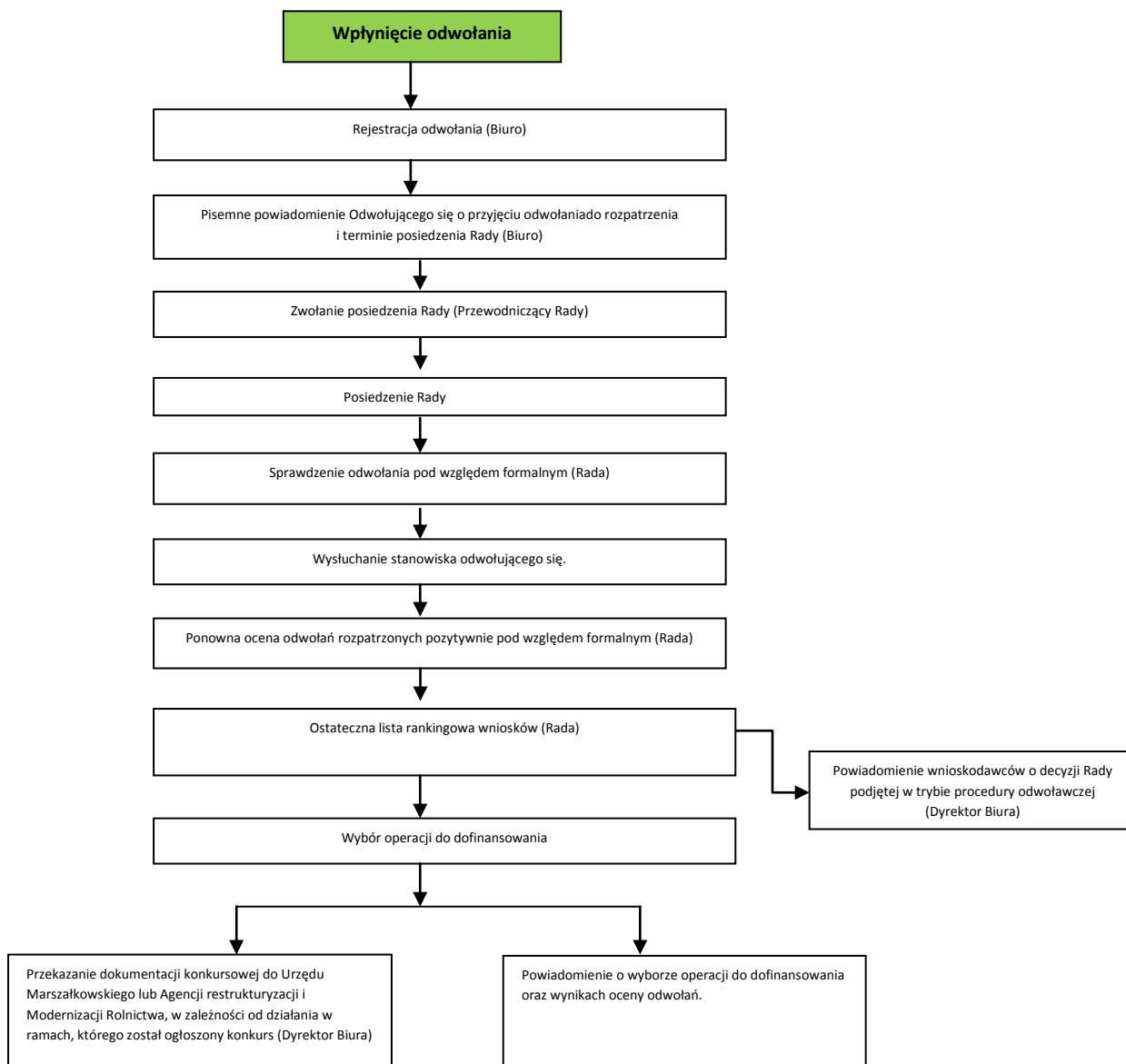
.....

*imię i nazwisko*

*oraz podpis Przewodniczącego Rady*

*(Załącznik nr 17 do Procedury oceny zgodności operacji z Lokalną Strategią Rozwoju Stowarzyszenia Lokalna Grupa Działania „EUROGALICJA” i wyboru operacji oraz odwołania od rozstrzygnięć organu decyzyjnego w sprawie wyboru operacji)*

## SCHEMAT PROCEDURY ODWOŁANIA OD ROZSTRZYGNIEŃ RADY W SPRAWIE WYBORU OPERACJI.



**Tabelaryczne przedstawienie procedury odwołania  
od rozstrzygnięć organu decyzyjnego w sprawie wyboru operacji.**

*(Załącznik nr 18 do Procedury oceny zgodności operacji z Lokalną Strategią Rozwoju  
Stowarzyszenia Lokalna Grupa Działania „EUROGALICJA” i wyboru operacji oraz odwołania  
od rozstrzygnięć organu decyzyjnego w sprawie wyboru operacji)*

<b>Czynność</b>	<b>Adresat</b>	<b>Używane dokumenty</b>	<b>Nadawca/Organ wykonawczy</b>
Rejestracja odwołania	Rada	Formularz Odwołania	Biuro
Powiadomienie odwołującego się o przyjęciu odwołania do rozpatrzenia i terminie Posiedzenia Rady	Wnioskodawca	Powiadomienie o przyjęciu odwołania do rozpatrzenia	Przewodniczący Rady Dyrektor Biura
Zwołanie Rady	Przewodniczący Rady	Zaproszenie na Posiedzenie Rady	Członkowie Rady, Zarządu
Posiedzenie Rady w ramach procedury odwoławczej	Przewodniczący Rady		
Sprawdzenie odwołania pod względem formalnym	Rada		
Rozpatrzenie odwołania i ponowna ocena odwołań rozpatrzonych pozytywnie	Rada	Uchwała	
Powiadomienie o wynikach oceny	Wnioskodawca	Pismo o odrzuceniu odwołania z powodów formalnych Pismo o wynikach rozpatrzenia odwołania	Przewodniczący Rady Biuro

## Formularz odwołania

*(Załącznik nr 19 do Procedury oceny zgodności operacji z Lokalną Strategią Rozwoju Stowarzyszenia Lokalna Grupa Działania „EUROGALICJA” i wyboru operacji oraz odwołania od rozstrzygnięć organu decyzyjnego w sprawie wyboru operacji)*

Miejsca pieczęć wnioskodawcy	<b>ODWOŁANIE od decyzji Rady</b>		ODRnr1
			Wersja: 1.1
			Strona 1 z 1
<b>NUMER WNIOSKU</b>		<b>NUMER UCHWAŁY</b>	
<b>DATA WPLYNIĘCIA</b>		<b>PODPIS PRZYJMUJACEGO</b>	
<b>NAZWISKO IMIĘ/NAZWA WNIOSKODAWCY</b>			
<b>NAZWA/TYTUŁ WNIOSKOWEJ OPERACJI:</b>			
<b>DZIAŁANIE PROWADZANE W RAMACH Wdrażania LSR</b>	1. Różnicowanie kierunku działalności rolniczej 2. Tworzenie i rozwój mikroprzedsiębiorstw 3. Odnawianie i rozwój wsi 4. Małe projekty		
<b>DECYZJA RADY O NIEWYBRANIU PROJEKTU ZAPADŁA NA ETAPIE:</b>	1. Oceny zgodności z LSR 2. Oceny projektów wg. lokalnych kryteriów wyboru		
<b>UZASADNIENIE DLA WSZCZĘCIA PROCEDURY ODWOŁAWCZEJ:</b>			
<b>IMIONA I NAZWISKA OSÓB UPRAWNIONYCH</b>			
<b>ADRESZAMIESZKANIA / SIEDZIBY WNIOSKODAWCY</b>			
<b>ADRES KORESPONDENCYJNY (jeżeli inny niż wskazany powyżej)</b>			
<b>TELEFON KONTAKTOWY WNIOSKODAWCY:</b>			
<b>ADRES E-MAIL WNIOSKODAWCY:</b>			
<b>WNOSZĘ O PONOWNE ROZPATRZENIE WNIOSKU O DOFINANSOWANIE OPERACJI PRZEZ RADEŁ GD</b>			
<b>MIJSCA:</b>		<b>DATA:</b>	<b>CZYTELNY PODPIS:</b>

## **INSTRUKCJA WYPEŁNIANIA WNIOSKU:**

1. Pola zaciemnione wypełnia Biuro LGD
2. Pola białe wypełnia Wnioskodawca
3. Wniosek będzie uznany za poprawnie złożony, tylko w sytuacji wypełnienia wszystkich białych pól, w tym szczególności uzasadnienia dla wszczęcia procedury odwoławczej.



Numer pisma

Miejscowość, dzień-miesiąc-rok

### **Powiadomienie przyjęciuodwołaniado rozpatrzenia**

*(Załącznik nr 20 do Proceduryoceny zgodności operacji z Lokalną Strategią Rozwoju Stowarzyszenia Lokalna Grupa Działania „EUROGALICJA” i wyboru operacji oraz odwołania od rozstrzygnięć organu decyzyjnego w sprawie wyboru operacji)*

**Szanowny/a/i Panie/Pani/ństwo**

**Wnioskodawca**

Pana/Pani/Państwa \* odwołanie od decyzji, które wpłynęło w dniu (dd.mm.rrrr), zostanie rozpatrzone na najbliższym Posiedzeniu Rady, które odbędzie się w dn. (dd.mm.rrrr) w (adres) o godz. (godz.). Zgodnie z § 5 Procedury oceny zgodności operacji z Lokalną Strategią Rozwoju Stowarzyszenia Lokalna Grupa Działania „EUROGALICJA” i wyboru operacji oraz odwołania od rozstrzygnięć organu decyzyjnego w sprawie wyboru operacji z dn. 5 stycznia 2009 r. z późn. zm. ma/mają Pan/Pani/Państwo\* prawo złożenia dodatkowych wyjaśnień, na wniosek Przewodniczącego Rady zgodnie z § 5 ust. 9 ww. Procedury.

Złożyć dodatkowe wyjaśnienia może Wnioskodawca, reprezentant wnioskodawcy lub ich pełnomocnik, posiadający pełnomocnictwo, podpisane przez Wnioskodawcę lub jego reprezentanta.

Zpoważaniem

.....  
*Przewodniczący Rady*

*\*Niepotrzebne skreślić*



**Uchwała Rady w sprawie przyjęcia ostatecznej listy rankingowej operacji zgodnych z LSR**  
*(Załącznik nr 21 do Procedury oceny zgodności operacji z Lokalną Strategią Rozwoju Stowarzyszenia Lokalna Grupa Działania „EUROGALICJA” i wyboru operacji oraz odwołania od rozstrzygnięć organu decyzyjnego w sprawie wyboru operacji)*

**Uchwała Rady**  
**Stowarzyszenia Lokalna Grupa Działania „EUROGALICJA”**  
**Nr (kolejny nr uchwały w roku kalendarzowym)/rok**  
**z dnia (dd.mm.rr)**  
**w sprawie przyjęcia ostatecznej listy rankingowej wniosków uznanych za zgodne**  
**z Lokalną Strategią Rozwoju,**  
**w ramach Działania:**  
**Nr konkursu:**

Na podstawie § 23 ust. 7 Statutu Stowarzyszenia Lokalna Grupa Działania „EUROGALICJA” uchwala sięco następuje:

§1

Mając na uwadze wyniki oceny zgodności operacji z Lokalną Strategią Rozwoju i oceny operacji na podstawie lokalnych kryteriów oraz listy odwołań rozpatrzonych pozytywnie uznaje się za zgodne z Lokalną Strategią Rozwoju operacje wyszczególnione w Załączniku nr 1: Ostateczna lista rankingowa wniosków do niniejszej Uchwały, którym przyznaje się liczbę punktów będącą średnią z oceny przyznanej przez biorących udział w ocenie członków Rady.

§2

Uchwaławchodzi w życiechwila podjęcia.

§3

Wykonanie Uchwałypowierzasię Przewodniczącemu Rady.

.....

*imię nazwisko*

*oraz podpis Przewodniczącego Rady*



**Ostateczna Lista Rankingowa**

**Lista operacji uznanych za zgodne z Lokalną Strategią Rozwoju Stowarzyszenia Lokalna Grupa Działania „EUROGALICJA”**

**w ramach Działania: (nazwa działania)**

**z Posiedzenia Rady odbytego w dniu (dd.mm.rr)**

<b>Lp.</b>	<b>Nazwa i adres beneficjenta</b>	<b>Tytuł projektu</b>	<b>Nr wniosku</b>	<b>Uzyskane Punkty</b>

.....  
 imię i nazwisko  
 oraz podpis Przewodniczącego Rady



Numer pisma

Miejscowość, dzień-miesiąc-rok

**Pismo o niepoprawnym odwołaniu pod względem formalnym**

*(Załącznik nr 22 do Procedury oceny zgodności operacji z Lokalną Strategią Rozwoju Stowarzyszenia Lokalna Grupa Działania „EUROGALICJA” i wyboru operacji oraz odwołania od rozstrzygnięć organu decyzyjnego w sprawie wyboru operacji)*

**Szanowny/a Pan/Pani**

**Wnioskodawca**

Pana/Pani/Państwa \*odwołanie od decyzji, które wpłynęło w dniu (*dd.mm.rrrr*), zostało zarejestrowane pod nr (*nr odwołania*). Niestety na podstawie przepisów §5 ust.4 *Procedury oceny zgodności operacji z Lokalną Strategią Rozwoju Stowarzyszenia Lokalna Grupa Działania „EUROGALICJA” i wyboru operacji oraz odwołania od rozstrzygnięć organu decyzyjnego w sprawie wyboru operacji* z dnia 5.01.2009 r. z późn. zm. Pana/Pani/Państwa odwołanie uznaje się za nieprawidłowe pod względem formalnym gdyż:

- a) wpłynęło do Biura Stowarzyszenia po 7 dniach od dokonania wyboru operacji przez Radę,
- b) nie została złożona na odpowiednim formularzu,
- c) nie zostało wypełnione na komputerze, bądź maszynie do pisania,
- d) nie zawiera pisemnego uzasadnienia odwołania,
- e) nie zawiera nr wniosku nadanego na etapie rejestracji w ramach Procedury wyboru,
- f) nie zostało podpisane przez osoby uprawnione do składania wniosku o dofinansowanie operacji w ramach LSR, bądź przez osobę posiadającą pełnomocnictwo podpisane przez osoby uprawnione do reprezentowania wnioskodawcę.

W związku z powyższym Pana/Pani odwołanie pozostanie nie rozpatrzone.

Z poważaniem

.....

*Przewodniczący Rady*

<sup>1</sup> – Niepotrzebne usunąć



Numer pisma

Miejscowość, dzień-miesiąc-rok

### **Pismo o wynikach oceny odwołań rozpatrzonych pozytywnie**

*(Załącznik nr 23 do Procedury oceny zgodności operacji z Lokalną Strategią Rozwoju Stowarzyszenia Lokalna Grupa Działania „EUROGALICJA” i wyboru operacji oraz odwołania od rozstrzygnięć organu decyzyjnego w sprawie wyboru operacji)*

**Szanowny/a/i Pan/Pani/Państwo**

**Wnioskodawca**

Pana/Pani/Państwa\* odwołanie zostało uznane za poprawne pod względem formalnym, tym samym zostało rozpatrzone na Posiedzeniu Rady, które odbyło się w dniach (dd.mm.rrrr-dd.mm.rrrr).

Uchwałą Rady nr (nr uchwały) z dnia (dd.mm.rr) uznano, że Pana/Pani/Państwa\* wniosek jest/nie jest zgodny z Lokalną Strategią Rozwoju. Pana/Pani/Państwa\* wniosek otrzymał (liczba punktów zgodna z załącznikiem- Ostateczna lista rankingowa) punktów w ramach lokalnych kryteriów wyboru operacji<sup>1</sup>. Pana/Pani/Państwa\* wniosek uznano za niezgodny z Lokalną Strategią Rozwoju gdyż (uzasadnienie niezgodności z LSR).<sup>2</sup>

Na najbliższym Posiedzeniu, Rada dokona wyboru operacji do dofinansowania, o czym zostaną Państwo poinformowani oddzielnym pismem. Po zakończeniu procedury wyboru operacji pełna dokumentacja konkursowa, wraz z Pana/Pani/Państwa \*wnioskiem zostanie przekazana do (pełna nazwa instytucji wdrażającej) w celu dalszego rozpatrzenia Pani/Pana/Państwa\* wniosku.<sup>3</sup>

Z poważaniem

.....  
Przewodniczący Rady

1. Zdanie stosowane tylko w przypadku informowania Wnioskodawcy o zgodności jego wniosku z LSR.
2. Zdanie stosowane tylko w przypadku informowania Wnioskodawcy o niezgodności jego wniosku z LSR.
3. Zdanie stosowane w sytuacji gdy uchwały o wyborze operacji do dofinansowania są podejmowane na kolejnym posiedzeniu Rady.



**Uchwała Rady w sprawie wyboru operacji do dofinansowania**  
*(Załącznik nr 24 do Procedury oceny zgodności operacji z Lokalną Strategią Rozwoju  
Stowarzyszenia Lokalna Grupa Działania „EUROGALICJA” i wyboru operacji oraz odwołania  
od rozstrzygnięć organu decyzyjnego w sprawie wyboru operacji)*

**Uchwała Rady**  
**Stowarzyszenia Lokalna Grupa Działania „Eurogalicja”**  
**nr( kolejny nr uchwały w roku kalendarzowym/rok)**  
**z dnia (dd.mm.rr)**  
**w sprawie wyboru operacji do dofinansowania**  
**w ramach Działania (nazwa działania)**  
**Nr konkursu (numer konkursu)**

Działając na podstawie §23 ust. 7 Statutu Stowarzyszenia Lokalna Grupa Działania „Eurogalicja” uchwała się co następuje:

§1

Mając na uwadze wyniki oceny zgodności operacji z Lokalną Strategią Rozwoju Stowarzyszenia LGD „EUROGALICJA” uznaje się operację (tytuł operacji zgodny z tytułem podanym we wniosku), oznaczoną numerem (numerem wniosku), zaplanowaną do realizacji w (miejsce realizacji operacji, wskazane we wniosku), wnioskowaną na kwotę (kwotę o jaką ubiegał się wnioskodawca zgodna z kwotą podaną we wniosku) której Wnioskodawcą jest (imię i nazwisko lub nazwa, miejsce zamieszkania lub miejsce działalności, adres lub siedziba, PESEL lub REGON, NIP, numer identyfikacyjny) za zgodną z Lokalną Strategią Rozwoju.

§2

Uwzględniając wyniki oceny operacji według lokalnych kryteriów wyboru przyznaje się ww. operacji (liczba punktów uzyskanych przy ocenie operacji według lokalnych kryteriów wyboru) punktów.

§3

W oparciu o zapisy zawarte w § 1 i §2 oraz uwzględniając limit środków w ramach naboru **wybiera się wyżej wymienioną operację do dofinansowania.**

§4

Uchwała wchodzi w życie z dniem podjęcia.

§5

Wykonanie uchwały powierza się Przewodniczącemu Rady.

.....  
(podpis Przewodniczącego Rady)



**Uchwała Rady w sprawie nie wybrania operacji do dofinansowania**  
*(Załącznik nr 25 do Procedury oceny zgodności operacji z Lokalną Strategią Rozwoju  
Stowarzyszenia Lokalna Grupa Działania „EUROGALICJA” i wyboru operacji oraz odwołania  
od rozstrzygnięć organu decyzyjnego w sprawie wyboru operacji)*

**Uchwała Rady**  
**Stowarzyszenia Lokalna Grupa Działania „Eurogalicja”**  
**nr( kolejny nr uchwały w roku kalendarzowym/rokz dnia (dd.mm.rr)**  
**w sprawie niewybrania operacji do dofinansowania**  
**w ramach Działania (nazwa działania)**  
**Nr konkursu (numer konkursu)**

Działając na podstawie §23 ust. 7 Statutu Stowarzyszenia Lokalna Grupa Działania „Eurogalicja” uchwała się co następuje:

§1

Mając na uwadze wyniki oceny zgodności operacji z Lokalną Strategią rozwoju uznaje się operację (tytuł operacji zgodny z tytułem podanym we wniosku), oznaczoną numerem (numerem wniosku), zaplanowaną do realizacji w (miejsce realizacji operacji, wskazane we wniosku), wnioskowaną na kwotę (kwotę o jaką ubiegał się wnioskodawca zgodna z kwotą podaną we wniosku) której Wnioskodawcą jest (imię i nazwisko lub nazwa, miejsce zamieszkania lub miejsce działalności, adres lub siedziba, REGON) za zgodną/niezgodną\* z Lokalną Strategią Rozwoju.

§2

Uwzględniając wyniki oceny operacji według lokalnych kryteriów wyboru przyznaje się ww. operacji (liczba punktów uzyskanych przy ocenie operacji według lokalnych kryteriów wyboru)./Ponieważ operacja nie jest zgodna z Lokalną Strategią Rozwoju nie podlega ocenie według lokalnych kryteriów wyboru.\*

§3

W oparciu o zapisy zawarte w § 1 i §2 oraz uwzględniając limit środków w ramach naboru **nie wybiera się wyżej wymienionej operacji do dofinansowania.**

§4

Uchwała wchodzi w życie z dniem podjęcia.

§5

Wykonanie uchwały powierza się Przewodniczącemu Rady.

.....  
Imię i nazwisko  
(Podpis Przewodniczącego Rady)

\*Zdania stosowane zamiennie w zależności od wyniku oceny operacji



**Uchwała Rady w sprawie przyjęcia listy operacji wybranych do dofinansowania**  
*(Załącznik nr 26 do Procedury oceny zgodności operacji z Lokalną Strategią Rozwoju  
Stowarzyszenia Lokalna Grupa Działania „EUROGALICJA” i wyboru operacji oraz odwołania  
od rozstrzygnięć organu decyzyjnego w sprawie wyboru operacji)*

**Uchwała Rady**  
**Stowarzyszenia Lokalna Grupa Działania „Eurogalicja”**  
**nr( kolejny nr uchwały w roku kalendarzowym/rok)**  
**z dnia (dd.mm.rr)**  
**w sprawie przyjęcia listy operacji wybranych do dofinansowania**  
**w ramach Działania (nazwa działania)**  
**Nr konkursu (numer konkursu)**

Działając na podstawie §23 ust. 7 Statutu Stowarzyszenia Lokalna Grupa Działania „Eurogalicja” uchwała się co następuje:

§1

Przyjmuje się listę operacji wybranych do dofinansowania w ramach Lokalnej Strategii Rozwoju Stowarzyszenia LGD „EUROGALICJA” w ramach działania (nazwa działania), nr konkursu (numer konkursu), stanowiącą załącznik nr 1 do niniejszej uchwały.

§2

Uchwała wchodzi w życie z chwilą podjęcia.

§3

Wykonanie uchwały powierza się Przewodniczącemu Rady.

.....  
imię i nazwisko  
podpis Przewodniczącego Rady



**Lista operacji wybranych do dofinansowania**

*(Załącznik nr 27 do Procedury oceny zgodności operacji z Lokalną Strategią Rozwoju*

*Stowarzyszenia Lokalna Grupa Działania „EUROGALICJA” i wyboru operacji oraz odwołania od rozstrzygnięć organu decyzyjnego w sprawie wyboru operacji)*

**Lista wniosków wybranych do dofinansowania operacji w ramach Lokalnej Strategii Rozwoju Stowarzyszenia LGD „EUROGALICJA” w ramach Działania (nazwa działania),**

**Nr konkursu:**

**podczas posiedzenia Rady w dniach (dd.mm.rr – dd.mm.rr)**

<b>Lp.</b>	<b>Wnioskodawca (dane zgodne z § 4 ust. 3 Procedury oceny zgodności)</b>	<b>Tytuł projektu operacji</b>	<b>Nr wniosku</b>	<b>Uzyskane Punkty</b>	<b>Wnioskowana kwota</b>	<b>Dostępność środków w ramach naboru (malejąco)</b>	<b>Uwagi (m.in. podstawa prawna wyboru operacji do dofinansowania)</b>

.....

*imię nazwisko*

*oraz podpis Przewodniczącego Rady*



**Uchwała Rady w sprawie przyjęcia listy operacji niewybranych do dofinansowania**  
*(Załącznik nr 28 do Procedury oceny zgodności operacji z Lokalną Strategią Rozwoju*  
*Stowarzyszenia Lokalna Grupa Działania „EUROGALICJA” i wyboru operacji oraz odwołania*  
*od rozstrzygnięć organu decyzyjnego w sprawie wyboru operacji)*

**Uchwała Rady**  
**Stowarzyszenia Lokalna Grupa Działania „Eurogalicja”**  
**nr( kolejny nr uchwały w roku kalendarzowym/rok)**  
**z dnia (dd.mm.rr)**  
**w sprawie przyjęcia listy operacji niewybranych do dofinansowania**  
**w ramach Działania (nazwa działania)**  
**Nr konkursu (numer konkursu)**

Działając na podstawie §23 ust. 7 Statutu Stowarzyszenia Lokalna Grupa Działania „Eurogalicja” uchwała się co następuje:

§1

Przyjmuje się listę operacji niewybranych do dofinansowania w ramach Lokalnej Strategii Rozwoju Stowarzyszenia LGD „EUROGALICJA” w ramach działania (nazwa działania), nr konkursu (numer konkursu), stanowiącą załącznik nr 1 do niniejszej uchwały.

§2

Uchwała wchodzi w życie z chwilą podjęcia.

§3

Wykonanie uchwały powierza się Przewodniczącemu Rady.

.....  
imię i nazwisko  
podpis Przewodniczącego Rady

### Lista operacji niewybranych do dofinansowania

(Załącznik nr 29 do Procedury oceny zgodności operacji z Lokalną Strategią Rozwoju

Stowarzyszenia Lokalna Grupa Działania „EUROGALICJA” i wyboru operacji oraz odwołania od rozstrzygnięć organu decyzyjnego w sprawie wyboru operacji)

#### Lista wniosków niewybranych do dofinansowania operacji w ramach Lokalnej Strategii Rozwoju Stowarzyszenia LGD

„EUROGALICJA”

w ramach Działania (nazwa działania),

Nr konkursu

podczas posiedzenia Rady w dniach (dd.mm.rr – dd.mm.rr)

Lp.	Wnioskodawca (dane zgodne z § 4 ust. 3 Procedury oceny zgodności)	Tytuł projektu operacji	Nr wniosku	Zgodność z LSR	Uzyskane Punkty	Wnioskowana kwota	Uwagi (m.in. podstawa prawna niewybrania operacji do dofinansowania, informacja o niewłaściwym miejscu lub terminie złożenia wniosku)

.....

imię nazwisko

oraz podpis Przewodniczącego Rady



Numer pisma

Miejscowość, dzień-miesiąc-rok

## PROJEKTODAWCA

### **Pismo z informacją o decyzji podjętej przez Radę- wersja 2**

*(Załącznik nr 30 do Procedury oceny zgodności operacji z Lokalną Strategią Rozwoju Stowarzyszenia Lokalna Grupa Działania „EUROGALICJA” i wyboru operacji oraz odwołania od rozstrzygnięć organu decyzyjnego w sprawie wyboru operacji)*

Pragnę poinformować, że Pana/Pani/Państwa \*wniosek o dofinansowanie operacji zarejestrowany pod nr(nr wniosku) został rozpatrzony przez Radę Stowarzyszenia Lokalna Grupa Działania „EUROGALICJA” na Posiedzeniu odbyłym w dniach (dd.mm.rr-dd.mm.rr).

Uchwałą Rady nr (nr uchwały) z dnia (dd.mm.rr) uznano, że Pana/Pani/Państwa\* wniosek jest/nie\* jest wybrany do dofinansowania. Pana/Pani/Państwa\* wniosku nie wybrano do dofinansowania, gdyż ( uzasadnienie decyzji). Wyżej wymieniona decyzja jest już decyzją ostateczną, niepodlegającą odwołaniu.<sup>1</sup>

W załączeniu przekazuję listę wybranych/niewybranych\* wniosków dofinansowanie operacji w ramach Lokalnej Strategii Rozwoju Stowarzyszenia LGD „EUROGALICJA”.

Pragnę poinformować, iż istnieje możliwość złożenia wniosku o przyznanie pomocy bezpośrednio do podmiotu wdrażającego.<sup>2</sup>

\*- *niepotrzebne skreślić*

Z poważaniem

.....

*Przewodniczący Rady*

1. *Zdania stosowane tylko w przypadku informowania Wnioskodawcy o niewybraniu wniosku do dofinansowania.*
2. *Zdanie stosowane w przypadku działania „Tworzenie i rozwój mikroprzedsiębiorstw”, „Odnowa i rozwój wsi”, „Różnicowanie w kierunku działalności nierolniczej” (Dodatkowe informacje)*



## Rejestry wniosków

*(Załącznik nr 31 do Procedury oceny zgodności operacji z Lokalną Strategią Rozwoju Stowarzyszenia Lokalna Grupa Działania „EUROGALICJA” i wyboru operacji oraz odwołania od rozstrzygnięć organu decyzyjnego w sprawie wyboru operacji)*

*Załącznik 31.1 Rejestr wniosków złożonych do LGD*

Wzór Rejestru złożonych wniosków do dofinansowania w ramach Programu Rozwoju Obszarów Wiejskich

Działanie:.....

Numer Konkursu:.....

Lp.	Numer Wniosku	Data wpływu	Wnioskodawca	Siedziba wnioskodawcy	Tytuł projektu	Okres realizacji projektu	Wartość projektu	Wnioskowana kwota dotacji

.....  
Podpis przekazującego wnioski

.....  
Data i Podpis odbierającego wnioski

Uwagi:



*Załącznik 31.2. Rejestr wniosków przekazanych Radzie*

Wzór Rejestru wniosków przekazanych Radzie

Działanie:.....

Numer Konkursu:.....

Lp.	Numer Wniosku	Wnioskodawca	Siedziba wnioskodawcy	Tytuł Projektu	Okres realizacji projektu	Wartość projektu	Wnioskowana kwota dotacji

.....  
Podpis przekazującego wnioski

.....  
Data i Podpis odbierającego wnioski

Uwagi:



*Załącznik 31.3 Rejestr wniosków w procedurze odwoławczej*

Wzór Rejestru wniosków w procedurze odwoławczej

Działanie:.....

Numer Konkursu:.....

Lp.	Numer wniosku	Nazwa Wnioskodawcy	Adres Wnioskodawcy	Tytuł Projektu	Informacja o wyniku protestu

.....  
Podpis przekazującego wnioski

.....  
Data i Podpis odbierającego wnioski

Uwagi: